



**ПРОГРАМ ПОСЛОВАЊА**  
**ЈАВНОГ КОМУНАЛНОГ ПРЕДУЗЕЋА „ВОДОКАНАЛ“**  
**ЗА 2015. ГОДИНУ**

ПОСЛОВНО ИМЕ: ЈКП „ВОДОКАНАЛ“СОМБОР  
СЕДИШТЕ: СОМБОР  
ПРЕТЕЖНА ДЕЛАТНОСТ: 3600  
МАТИЧНИ БРОЈ: 08046751  
ПИБ: 100016155  
ЈБКЈС: 82648  
НАДЛЕЖНА ФИЛИЈАЛА УПРАВЕ ЗА ТРЕЗОР: СОМБОР  
ОСНИВАЧ: СКУПШТИНА ГРАДА СОМБОРА

*Сомбор, децембар 2014. године*

## Садржај:

<b>1. Мисија, визија и циљеви .....</b>	<b>3</b>
1.1. Мисија.....	3
1.2. Визија.....	3
1.3. Циљеви.....	3
<b>2. Организациона структура – шема .....</b>	<b>4</b>
<b>3. Основе за израду Програма пословања за 2015. годину .....</b>	<b>5</b>
3.1. Процењени физички обим активности .....	5
3.2. Процена финансијских показатеља за 2014. годину.....	5
<b>3.2.0.1. Укупни трошкови и расходи .....</b>	<b>6</b>
<b>3.2.0.2. Процењена добит за 2014. годину .....</b>	<b>7</b>
3.2.1. Биланс стања на дан 31.12.2014. године .....	8
3.2.2. Биланс успеха у периоду 01.01. – 31.12.2014. године.....	12
3.2.3. Извештај о токовима готовине у периоду 01.01. – 31.12.2014. године .....	15
<b>4. Планирани физички обим активности за 2015. годину .....</b>	<b>17</b>
<b>5. Планирани финансијски показатељи за 2015. годину .....</b>	<b>18</b>
5.1. Биланс стања на дан 31.12.2015. године .....	18
5.2. Биланс успеха у периоду 01.01. - 31.12.2015. године.....	23
5.3. Процењена добит за 2015. годину .....	27
5.4. Извештај о токовима готовине за период 01.01. – 31.12.2015. године.....	28
5.5. Субвенције за период 01.01. – 31.12.2015. године .....	29
<b>6. Политика зарада и запошљавања .....</b>	<b>30</b>
6.1. Трошкови запослених .....	30
6.1. Трошкови запослених -табела .....	31
6.2. Динамика запошљавања.....	33
6.3. Планирана структура запослених .....	34
6.4. ОБРАЧУН И ИСПЛАТА ЗАРАДА У 2015. ГОДИНУ .....	35
6.4.1.1. Запосленост по месецима за 2014.годину.....	36
6.4.1.2. Исплаћена маса за зараде, број запослених и просечна зарада по месецима за 2014.годину .....	38
6.4.1.2.Маса за зараде, број запослених и просечна зарада по месецима за 2015. годину .....	39
6.5. Накнаде Управног одбора, Скупштине и Надзорног одбора у нето износу .....	40
6.5. Накнаде Управног одбора, Скупштине и Надзорног одбора у бруто износу .....	41
<b>7. Ивестиције .....</b>	<b>42</b>
7.1. Буџет капиталних улагања у периоду 2014-2016. године .....	42
7.2 Извори финансирања – укупно .....	56
<b>8. Задуженост .....</b>	<b>57</b>
8.1. План доспећа кредитних обавеза и план отплата у 2015. години по кредиторима .....	57
8.2. Ненаплаћена потрживања и неизмирене обавезе .....	61
<b>9. Планирана финансијска средства за набавку добара, радова и услуга .....</b>	<b>62</b>
9.1. Планирана финансијска средства за набавку добара, радова и услуга за капитална улагања .....	62
Планирана финансијска средства за набавку добара, радова и услуга за обављање делатности – текуће одржавање.....	62
Планирана финансијска средства за набавку добара, радова и услуга за обављање делатности – инвестиционо одржавање .....	62
9.2. Средства за посебне намене .....	63
<b>10. Политика цена .....</b>	<b>63</b>
<b>11. Управљање ризицима .....</b>	<b>64</b>
<b>12. Индикатори пословања.....</b>	<b>65</b>
12.1. Преглед службених возила .....	67

## **1. Мисија, визија и циљеви**

### **1.1. Мисија**

ЈКП „Водоканал“ Сомбор постоји и ради:

- Доброг управљања водом у циљу задовољења потреба корисника;
- Пружања услуге које ће стварати додатне вредности корисницима и друштву;
- Стварања доприноса да се употребљена вода врати природној средини без нарушавања животне средине;
- Јавног информисања о потреби да се са водом економише и брижљиво користи.

### **1.2. Визија**

Визија ЈКП „Водоканал“ Сомбор је да предузеће постане :

- Лидер међу водоводима у Србији
- Организација која има водоводну мрежу са најмање губитака у Војводини.

ЈКП „Водоканал“ Сомбор се перманентно прилагођава променама на тржишту и својим опредељењем иде у складу са водећим светским трендовима. Предузеће је усвојило Систем менаџмента квалитетом у складу са међународним стандардом ISO 9001:2008 који се примењује у свим секторима пословања предузећа. У предузећу се константно успоставља, одржава и непрекидно побољшава систем менаџмента квалитетом и квалитет пружене услуге са намером:

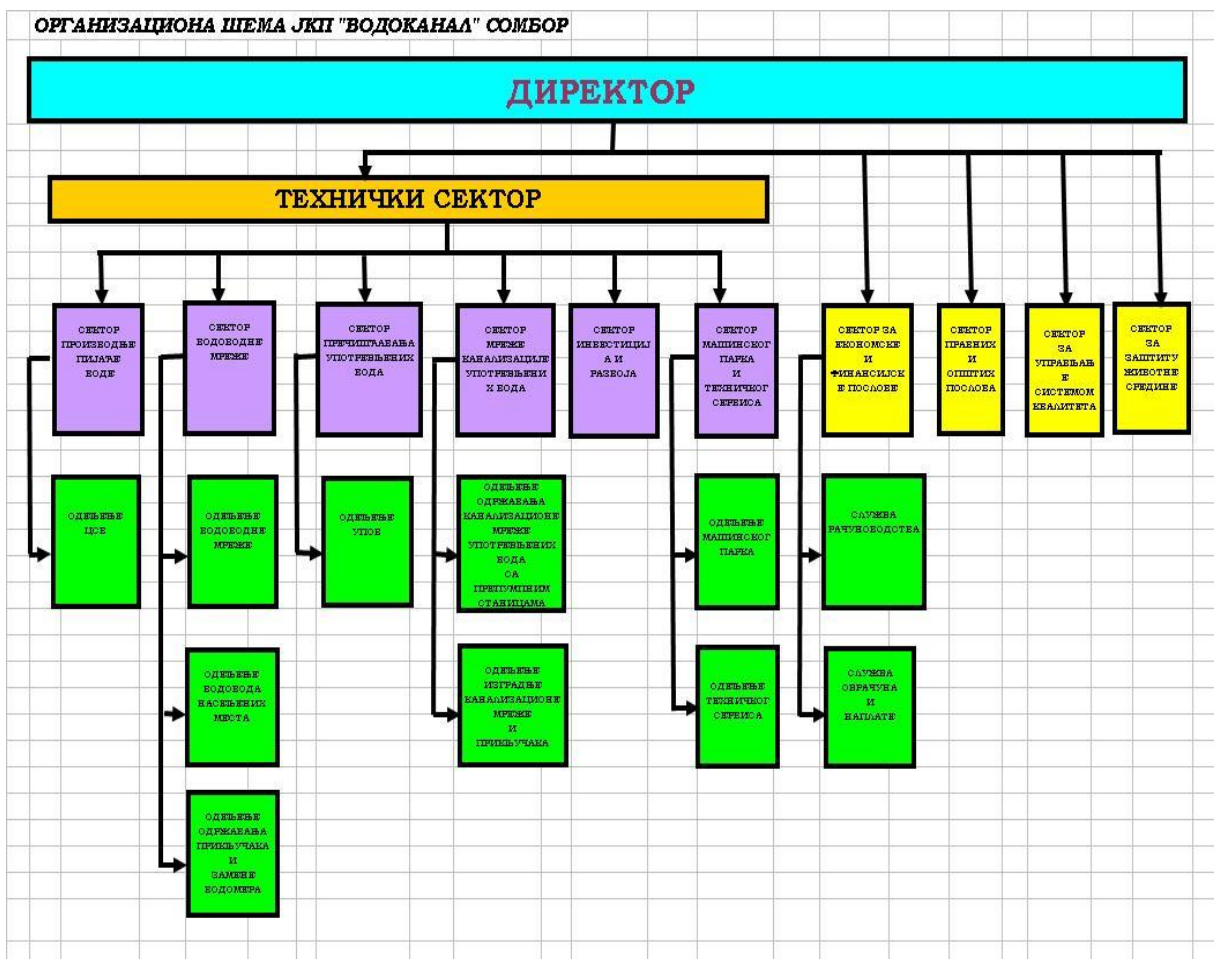
- Постизање високог задовољства корисника услуга;
- Задовољење интереса друштва ;
- Постизање високог задовољства запослених.

### **1.3. Циљеви**

Циљеви пословања ЈКП „Водоканал“ Сомбор су одређени планом и програмом пословања самог предузећа, односно његовим постојањем. Основни циљеви су :

- Обезбеђивање сталног и континуираног снабдевања питком водом сваког потрошача ( да је сваком грађанину и привредном субјекату доступна питка вода ),
- Обезбеђивање квалитетне воде за пиће по свим основама ( бактериолошким, механичким и хемијским) у складу са законским прописима,
- Позитивно пословање, уз стално усавршавање комплетног система пословања .

## 2. Организациона структура – шема



Имена руководиоца у ЈКП „Водоканал“ по организационој шеми:

1. Здравко Согић
2. Горан Стојшић
3. Ирис Стојшић Одри
4. Душан Ђурђевић
5. Зухдија Кахримановић
6. Мирјана Бабић
7. Марко Минић
8. Слободан Безбрадица – кординира радом техничког сектора
9. Нада Станковић
10. Озрен Ковачић
11. Драган Лазић
12. Страхиња Шљукић
13. Будимир Марковић
14. Милорад Косановић
15. Александар Жижич
16. Ивица Јозић
17. Горан Станичковић
18. Игор Фридрих
19. Бошко Милетић
20. Слободан Шуша
21. Ева Јовић
22. Драган Лазић

Напомена: Списак прати организациону шему са лева на десно и од горе на доле

Чланови Надзорног одбора су:

1. Симић Милан
2. Кубатов Дејан
3. Ковачић Озрен

### 3. Основе за израду Програма пословања за 2015. годину

#### 3.1. Процењени физички обим активности

Редни број	Назив	Ј.М.	План 2014.	Процена 2014.
1	2	3	4	5
1.	ВОДА	м³	<b>2.947.000</b>	<b>2.785.249</b>
1.1.	становништво	м³	2.404.000	2.245.970
1.2.	пословни субјекти	м³	543.000	539.279
2.	КАНАЛИЗАЦИЈА	м³	<b>2.263.000</b>	<b>2.156.800</b>
2.1.	становништво	м³	1.700.000	1.515.498
2.2.	пословни субјекти	м³	563.000	641.302

#### 3.2. Процена финансијских показатеља за 2014. годину

Редни број	Назив	План 2014.	Процена 2014.	План 2015.	у хиљадама динара			
					Квартал			
1	2	3	4	5	I	II	III	IV
<b>1.</b>	<b>УКУПАН ПРИХОД</b>	<b>430.000</b>	<b>438.200</b>	<b>482.786</b>	<b>91.747</b>	<b>128.375</b>	<b>140.526</b>	<b>122.138</b>
1.1.	Приход од продате воде	189.000	166.800	191.220	40.376	51.788	59.584	39.472
1.2.	Приход од одвођења отпадне воде	28.000	27.200	38.171	6.746	8.116	8.980	6.941
1.3.	Приход од пречишћавања отпадне воде	113.000	108.900	115.746	26.983	32.463	35.922	27.766
1.4.	Приход од услуга одржавања водомера	23.000	19.800	22.649	4.292	7.008	7.040	4.309
1.5.	Приход од водоводних прикључака	2.000	2.600	2.500	500	750	750	500
1.6.	Приход од канализационих прикључака	3.000	1.300	2.000	450	550	550	450
1.7.	Приход од услуга извођења радова	38.000	40.700	50.000	10.000	15.000	15.000	10.000
1.8.	Приход од активирања услуга	8.000	2.600	2.500	400	700	700	700
1.9.	Приход од премија, субвенција и донација	20.000	30.000	30.000	0	10.000	10.000	10.000
1.10.	Финансијски приходи	4.800	6.000	5.000	1.250	1.250	1.250	1.250
1.11.	Остали финансијски приходи	200	800	1.000	250	250	250	250
1.12.	Наплаћена отписана потраживања	0	30.000	20.000	0	0	0	20.000
1.13.	Непословни и ванредни приходи	1.000	1.500	2.000	500	500	500	500

### 3.2.0.1. Укупни трошкови и расходи

у хиљадама динара

Редни број	Назив	План 2014.	Процена 2014.	План 2015.	Индекс			
					I	II	III	IV
1	2	3	4	5	6	7	8	9
	<b>УКУПАН РАСХОД</b>	427.000	436.778	481.186	96.108	118.255	108.281	158.542
1.	<b>Пословни расход</b>	420.800	364.178	414.186	95.808	110.105	107.881	100.392
1.1.	Трошкови материјала	90.153	81.000	102.500	21.300	29.900	29.900	21.400
1.1.1.	Трошкови основног материјала	55.353	40.000	60.000	10.000	20.000	20.000	10.000
1.1.2.	Трошкови осталог материјала - режијско	1.800	1.000	1.500	300	400	400	400
1.1.3.	Трошкови горива и енергије	33.000	40.000	41.000	11.000	9.500	9.500	11.000
1.2.	Трошкови зарада и накнада зарада и остали лични расходи	145.137	130.926	134.605	31.433	34.751	33.806	34.615
1.2.1.	Трошкови зарада и накнада зарада	107.354	97.640	102.162	23.713	26.176	26.043	26.230
1.2.2.	Трошкови пореза и доприноса на терет послодавца	19.167	17.478	18.287	4.245	4.685	4.662	4.695
1.2.3.	Трошки накнада по уговору о делу	450	586	440	110	110	110	110
1.2.4.	Трошкови накнада по ауторским уговорима	0	0	0	0	0	0	0
1.2.5.	Трошкови накнада по уговору о привременом и повременим пословима	10.608	8.050	6.038	1.509	1.509	1.510	1.510
1.2.6.	Трошкови накнаде физичким лицима по основу осталих уговора	0	0	0	0	0	0	0
1.2.7.	Трошкови накнада члановима управног и надзорног одбора	741	742	742	185	185	186	186
1.2.8.	Остали лични расходи и накнаде	6.817	6.430	6.936	1.671	2.086	1.295	1.884
1.3.	Трошкови производних услуга	75.510	63.202	71.381	17.100	18.579	17.300	18.402
1.3.1.	Трошки транспортних услуга	3.200	2.500	3.000	600	800	800	800
1.3.2.	Трошкови услуга одржавања	47.000	40.000	44.277	10.000	12.277	11.000	11.000
1.3.3.	Трошкови закупнина	0	2.200	2.000	1.000	0	0	1.000
1.3.4.	Трошкови сајмова	10	2	4	0	2	0	2
1.3.5.	Трошкови рекламе и пропаганде	4.300	3.500	2.100	500	500	500	600
1.3.6.	Трошкови осталих производних услуга	21.000	15.000	20.000	5.000	5.000	5.000	5.000
1.4.	Трошкови амортизације	48.000	42.000	48.000	12.000	12.000	12.000	12.000
1.5.	Нематеријални трошкови	62.000	47.050	57.700	13.975	14.875	14.875	13.975
1.5.1.	Трошкови непроизводних услуга	30.000	20.000	30.000	7.000	8.000	8.000	7.000
1.5.2.	Трошкови репрезентације	2.200	2.000	800	250	150	150	250
1.5.3.	Трошкови премија осигурања	7.900	7.900	8.000	2.000	2.000	2.000	2.000
1.5.4.	Трошкови платног промета	900	850	900	225	225	225	225
1.5.5.	Трошкови накнада и чланарина	16.000	9.000	11.000	2.750	2.750	2.750	2.750
1.5.6.	Трошкови пореза на терет послодавца	500	2.800	3.000	750	750	750	750
1.5.7.	Остали нематеријални трошкови	4.500	4.500	4.000	1.000	1.000	1.000	1.000
2.	<b>Финансијски расход</b>	6.000	8.600	17.000	300	8.150	400	8.150
2.1.	Расходи камата	6.000	7.900	15.500		7.750		7.750
2.2.	Негативне курсне разлике	0	700	1.500	300	400	400	400
2.3.	Расходи по основу ефеката валутне клаузуле	0	0	0	0	0	0	0
2.4.	Остали финансијски расходи	0	0	0	0	0	0	0
3.	<b>Остали и ванредни расходи</b>	200	64.000	50.000	0	0	0	50.000

### 3.2.0.2. Процењена добит за 2014. годину

у хиљадама динара

Редни број	Назив	Износ
1	2	3
1.	Процењени укупан приход	438.200
2.	Процењени укупан расход	436.778
3.	Процењена бруто добит	1.422
3.1.	Процењена бруто добит оснивачу	711
3.2.	Процењена бруто добит за инвестиције	711

Критеријуми за расподелу добити за 2014. годину су:

- 50% оснивачу
- 50% за сопствене потребе Предузећа

### 3.2.1. Биланс стања на дан 31.12.2014. године

у хиљадама динара

Група рачуна- рачун	ПОЗИЦИЈА	АОП	Износ	
			План 31.12.2014.	Процена 31.12.2014.
			4	5
1	2	3		
	<b>АКТИВА</b>			
0	<b>А. УПИСАНИ А НЕУПЛАЋЕНИ КАПИТАЛ</b>	001		
	<b>Б.СТАЛНА ИМОВИНА (0003+0010+0019+0024+0034)</b>	002	<b>897.263</b>	<b>774.519</b>
1	<b>I. НЕМАТЕРИЈАЛНА ИМОВИНА (0004+0005+0006+0007+0008+0009)</b>	003	<b>521</b>	<b>521</b>
010 и део 019	1. Улагања у развој	004		
011, 012 и део 019	2. Концесије, патенти, лиценце, робне и услужне марке, софтвер и остала права	005		
013 и део 019	3. Гудвил	006		
014 и део 019	4. Остала нематеријална имовина	007	521	521
015 и део 019	5. Нематеријална имовина у припреми	008		
016 и део 019	6. Аванси за нематеријалну имовину	009		
2	<b>II. НЕКРЕТНИНЕ, ПОСТРОЈЕЊА И ОПРЕМА (0011 + 0012 + 0013 + 0014 + 0015 + 0016 + 0017 + 0018)</b>	010	<b>896.707</b>	<b>773.963</b>
020, 021 и део 029	1. Земљиште	011	6.463	6.463
022 и део 029	2. Грађевински објекти	012	285.000	205.000
023 и део 029	3. Постројења и опрема	013	70.000	56.000
024 и део 029	4. Инвестиционе некретнине	014		
025 и део 029	5. Остале некретнине, постројења и опрема	015	700	500
026 и део 029	6. Некретнине, постројења и опрема у припреми	016	534.544	506.000
027 и део 029	7. Улагања на туђим некретнинама, постројењима и опреми	017		
028 и део 029	8. Аванси за некретнине, постројења и опрему	018		
3	<b>III. БИОЛОШКА СРЕДСТВА (0020 + 0021 + 0022 + 0023)</b>	019	<b>0</b>	<b>0</b>
030, 031 и део 039	1. Шуме и вишегодишњи засади	020		
032 и део 039	2. Основно стадо	021		
037 и део 039	3. Биолошка средства у припреми	022		
038 и део 039	4. Аванси за биолошка средства	023		
04. осим 047	<b>IV. ДУГОРОЧНИ ФИНАНСИЈСКИ ПЛАСМАНИ 0025 + 0026 + 0027 + 0028 + 0029 + 0030 + 0031 + 0032 + 0033)</b>	024	<b>35</b>	<b>35</b>
040 и део 049	1. Учешћа у капиталу зависних правних лица	025		
041 и део 049	2. Учешћа у капиталу придружених правних лица и заједничким подухватима	026		
042 и део 049	3. Учешћа у капиталу осталих правних лица и друге хартије од вредности расположиве за продају	027	35	35
део 043, део 044 и део 049	4. Дугорочни пласмани матичним и зависним правним лицима	028		
део 043, део 044 и део 049	5. Дугорочни пласмани осталим повезаним правним лицима	029		
део 045 и део 049	6. Дугорочни пласмани у земљи	030		
део 045 и део 049	7. Дугорочни пласмани у иностранству	031		
046 и део 049	8. Хартије од вредности које се држе до доспећа	032		
048 и део 049	9. Остали дугорочни финансијски пласмани	033		



<b>5</b>	<b>V. ДУГОРОЧНА ПОТРАЖИВАЊА (0035 + 0036 + 0037 + 0038 + 0039 + 0040 + 0041)</b>	034	<b>0</b>	<b>0</b>
050 и део 059	1. Потраживања од матичног и зависних правних лица	035		
051 и део 059	2. Потраживања од осталих повезаних лица	036		
052 и део 059	3. Потраживања по основу продаје на робни кредит	037		
053 и део 059	4. Потраживања за продају по уговорима о финансијском лизингу	038		
054 и део 059	5. Потраживања по основу јемства	039		
055 и део 059	6. Спорна и сумњива потраживања	040		
056 и део 059	7. Остала дугорочна потраживања	041		
<b>288</b>	<b>В. ОДЛОЖЕНА ПОРЕСКА СРЕДСТВА</b>	042		
	<b>Г. ОБРТНА ИМОВИНА (0044 + 0051 + 0059 + 0060 + 0061 + 0062 + 0068 + 0069 + 0070)</b>	043	<b>283.500</b>	<b>417.952</b>
<b>Класа 1</b>	<b>I. ЗАЛИХЕ (0045 + 0046 + 0047 + 0048 + 0049 + 0050)</b>	044	<b>20.000</b>	<b>31.000</b>
10	1. Материјал, резервни делови, алат и ситан инвентар	045	20.000	31.000
11	2. Недовршена производња и недовршене услуге	046		
12	3. Готови производи	047		
13	4. Роба	048		
14	5. Стална средства намењена продаји	049		
15	6. Плаћени аванси за залихе и услуге	050		
	<b>II. ПОТРАЖИВАЊА ПО ОСНОВУ ПРОДАЈЕ (0052 + 0053 + 0054 + 0055 + 0056 + 0057 + 0058)</b>	051	<b>251.500</b>	<b>284.952</b>
200 и део 209	1. Купци у земљи – матична и зависна правна лица	052		
201 и део 209	2. Купци у Иностранству – матична и зависна правна лица	053		
202 и део 209	3. Купци у земљи – остала повезана правна лица	054		
203 и део 209	4. Купци у иностранству – остала повезана правна лица	055		
204 и део 209	5. Купци у земљи	056	251.500	284.952
205 и део 209	6. Купци у иностранству	057		
206 и део 209	7. Остала потраживања по основу продаје	058		
<b>21</b>	<b>III. ПОТРАЖИВАЊА ИЗ СПЕЦИФИЧНИХ ПОСЛОВА</b>	059		
<b>22</b>	<b>IV. ДРУГА ПОТРАЖИВАЊА</b>	060		
<b>236</b>	<b>V. ФИНАНСИЈСКА СРЕДСТВА КОЈА СЕ ВРЕДНУЈУ ПО ФЕР ВРЕДНОСТИ КРОЗ БИЛАНС УСПЕХА</b>	061		
<b>23 осим 236 и 237</b>	<b>VI. КРАТКОРОЧНИ ФИНАНСИЈСКИ ПЛАСМАНИ (0063 + 0064 + 0065 + 0066 + 0067)</b>	062	<b>5.000</b>	<b>70.000</b>
230 и део 239	1. Краткорочни кредити и пласмани – матична и зависна правна лица	063		
231 и део 239	2. Краткорочни кредити и пласмани – остала повезана правна лица	064		
232 и део 239	3. Краткорочни кредити и зајмови у земљи	065		
233 и део 239	4. Краткорочни кредити и зајмови у иностранству	066		
234, 235, 238 и део 239	5. Остали краткорочни финансијски пласмани	067	5.000	40.000
<b>24</b>	<b>VII. ГОТОВИНСКИ ЕКВИВАЛЕНТИ И ГОТОВИНА</b>	068	5.000	30.000
<b>27</b>	<b>VIII. ПОРЕЗ НА ДОДАТУ ВРЕДНОСТ</b>	069	2.000	2.000
<b>28 осим 288</b>	<b>IX. АКТИВНА ВРЕМЕНСКА РАЗГРАНИЧЕЊА</b>	070		
	<b>Д. УКУПНА АКТИВА = ПОСЛОВНА ИМОВИНА (0001 + 0002 + 0042 + 0043)</b>	071	<b>1.180.763</b>	<b>1.192.471</b>
<b>88</b>	<b>Ђ. ВАНБИЛАНСНА АКТИВА</b>	072		
	<b>ПАСИВА</b>			
	<b>А. КАПИТАЛ (0402 + 0411 – 0412 + 0413 + 0414 + 0415 – 0416 + 0417 + 0420 – 0421) ≥ 0 = (0071 – 0424 – 0441 – 0442)</b>	0401	<b>581.743</b>	<b>581.744</b>
<b>30</b>	<b>I. ОСНОВНИ КАПИТАЛ (0403 + 0404 + 0405 + 0406 + 0407 + 0408 + 0409 + 0410)</b>	0402	<b>538.877</b>	<b>538.877</b>

300	1. Акцијски капитал	0403		
301	2. Удели друштва с ограниченом одговорношћу	0404		
302	3. Улози	0405		
303	4. Државни капитал	0406	536.195	536.195
304	5. Друштвени капитал	0407		
305	6. Задружни удели	0408		
306	7. Емисиона премија	0409		
309	8. Остали основни капитал	0410	2.682	2.682
<b>31</b>	<b>II. УПИСАНИ А НЕУПЛАЋЕНИ КАПИТАЛ</b>	0411		
<b>047 и 237</b>	<b>III. ОТКУПЉЕНЕ СОПСТВЕНЕ АКЦИЈЕ</b>	0412		
<b>32</b>	<b>IV. РЕЗЕРВЕ</b>	0413		
<b>330</b>	<b>V. РЕВАЛОРИЗАЦИОНЕ РЕЗЕРВЕ ПО ОСНОВУ РЕВАЛОРИЗАЦИЈЕ НЕМАТЕРИЈАЛНЕ ИМОВИНЕ, НЕКРЕТНИНА, ПОСТРОЈЕЊА И ОПРЕМЕ</b>	0414		
<b>33 осим 330</b>	<b>VI. НЕРЕАЛИЗОВАНИ ДОБИЦИ ПО ОСНОВУ ХАРТИЈА ОД ВРЕДНОСТИ И ДРУГИХ КОМПОНЕНТИ ОСТАЛОГ СВЕОБУХВАТНОГ РЕЗУЛТАТА (потражна салда рачуна групе 33 осим 330)</b>	0415		
<b>33 осим 330</b>	<b>VII. НЕРЕАЛИЗОВАНИ ГУБИЦИ ПО ОСНОВУ ХАРТИЈА ОД ВРЕДНОСТИ И ДРУГИХ КОМПОНЕНТИ ОСТАЛОГ СВЕОБУХВАТНОГ РЕЗУЛТАТА (дуговна салда рачуна групе 33 осим 330)</b>	0416		
<b>34</b>	<b>VIII. НЕРАСПОРЕЂЕНИ ДОБИТАК (0418 + 0419)</b>	0417	<b>42.866</b>	<b>42.867</b>
340	1. Нераспоређени добитак ранијих година	0418	42.866	42.866
341	2. Нераспоређени добитак текуће године	0419		1
	<b>IX. УЧЕШЋЕ БЕЗ ПРАВА КОНТРОЛЕ</b>	0420		
<b>35</b>	<b>X. ГУБИТАК (0422 + 0423)</b>	0421	<b>0</b>	<b>0</b>
350	1. Губитак ранијих година	0422		
351	2. Губитак текуће године	0423		
	<b>Б. ДУГОРОЧНА РЕЗЕРВИСАЊА И ОБАВЕЗЕ (0425 + 0432)</b>	0424	<b>276.000</b>	<b>292.667</b>
<b>40</b>	<b>I. ДУГОРОЧНА РЕЗЕРВИСАЊА (0426 + 0427 + 0428 + 0429 + 0430 + 0431)</b>	0425	0	0
400	1. Резервисања за трошкове у гарантном року	0426		
401	2. Резервисања за трошкове обнављања природних богатства	0427		
403	3. Резервисања за трошкове реструктурирања	0428		
404	4. Резервисања за накнаде и друге бенефиције запослених	0429		
405	5. Резервисања за трошкове судских спорова	0430		
402 и 409	6. Остала дугорочна резервисања	0431		
<b>41</b>	<b>II. ДУГОРОЧНЕ ОБАВЕЗЕ (0433 + 0434 + 0435 + 0436 + 0437 + 0438 + 0439 + 0440)</b>	0432	<b>276.000</b>	<b>292.667</b>
410	1. Обавезе које се могу конвертовати у капитал	0433		
411	2. Обавезе према матичним и зависним правним лицима	0434		
412	3. Обавезе према осталим повезаним правним лицима	0435		
413	4. Обавезе по емитованим хартијама од вредности у периоду дужем од годину дана	0436		
414	5. Дугорочни кредити и зајмови у земљи	0437		
415	6. Дугорочни кредити и зајмови у иностранству	0438	276.000	236.723
416	7. Обавезе по основу финансијског лизинга	0439		
419	8. Остале дугорочне обавезе	0440		
<b>498</b>	<b>В. ОДЛОЖЕНЕ ПОРЕСКЕ ОБАВЕЗЕ</b>	0441		
<b>42 до 49 (осим 498)</b>	<b>Г. КРАТКОРОЧНЕ ОБАВЕЗЕ (0443 + 0450 + 0451 + 0459 + 0460 + 0461 + 0462)</b>	0442	<b>323.020</b>	<b>318.060</b>

<b>42</b>	<b>I. КРАТКОРОЧНЕ ФИНАНСИЈСКЕ ОБАВЕЗЕ (0444 + 0445 + 0446 + 0447 + 0448 + 0449)</b>	0443	<b>0</b>	<b>0</b>
420	1. Краткорочни кредити од матичних и зависних правних лица	0444		
421	2. Краткорочни кредити од осталих повезаних правних лица	0445		
422	3. Краткорочни кредити и зајмови у земљи	0446		
423	4. Краткорочни кредити и зајмови у иностранству	0447		
427	5. Обавезе по основу сталних средстава и средстава обустављеног пословања намењених продаји	0448		
424, 425, 426 и 429	6. Остале краткорочне финансијске обавезе	0449		
<b>430</b>	<b>II. ПРИМЉЕНИ АВАНСИ, ДЕПОЗИТИ И КАУЦИЈЕ</b>	0450		
<b>43 осим 430</b>	<b>III. ОБАВЕЗЕ ИЗ ПОСЛОВАЊА (0452 + 0453 + 0454 + 0455 + 0456 + 0457 + 0458)</b>	0451	<b>13.020</b>	<b>14.660</b>
431	1. Добављачи – матична и зависна правна лица у земљи	0452		
432	2. Добављачи – матична и зависна правна лица у иностранству	0453		
433	3. Добављачи – остала повезана правна лица у земљи	0454		
434	4. Добављачи – остала повезана правна лица у иностранству	0455		
435	5. Добављачи у земљи	0456	13.020	14.660
436	6. Добављачи у иностранству	0457		
439	7. Остале обавезе из пословања	0458		
<b>44, 45 и 46</b>	<b>IV. ОСТАЛЕ КРАТКОРОЧНЕ ОБАВЕЗЕ</b>	0459	<b>10.000</b>	<b>10.000</b>
<b>47</b>	<b>V. ОБАВЕЗЕ ПО ОСНОВУ ПОРЕЗА НА ДОДАТУ ВРЕДНОСТ</b>	0460	<b>2.800</b>	<b>3.000</b>
<b>48</b>	<b>VI. ОБАВЕЗЕ ЗА ОСТАЛЕ ПОРЕЗЕ, ДОПРИНОСЕ И ДРУГЕ ДАЖБИНЕ</b>	0461	<b>300</b>	<b>400</b>
<b>49 осим 498</b>	<b>VII. ПАСИВНА ВРЕМЕНСКА РАЗГРАНИЧЕЊА</b>	0462	<b>296.900</b>	<b>290.000</b>
	<b>Д. ГУБИТАК ИЗНАД ВИСИНЕ КАПИТАЛА (0412 + 0416 + 0421 – 0420 – 0417 – 0415 – 0414 – 0413 – 0411 – 0402) ≥ 0 = (0441 + 0424 + 0442 – 0071) ≥ 0</b>	0463		
	<b>Ђ. УКУПНА ПАСИВА (0424 + 0442 + 0441 + 0401 – 0463) ≥ 0</b>	0464	<b>1.180.763</b>	<b>1.192.471</b>
<b>89</b>	<b>Е. ВАНБИЛАНСНА ПАСИВА</b>	0465		

### 3.2.2. Биланс успеха у периоду 01.01. – 31.12.2014. године

у хиљадама динара

Група рачуна-рачун	ПОЗИЦИЈА	АОП	Износ	
			План 2014	Процена 2014
1	2	3	4	5
	<b>ПРИХОДИ ИЗ РЕДОВНОГ ПОСЛОВАЊА</b>			
<b>60 до 65, осим 62 и 63</b>	<b>А. ПОСЛОВНИ ПРИХОДИ (1002 + 1009 + 1016 + 1017)</b>	<b>1001</b>	<b>416.000</b>	<b>397.300</b>
<b>60</b>	<b>I. ПРИХОДИ ОД ПРОДАЈЕ РОБЕ (1003 + 1004 + 1005 + 1006 + 1007+ 1008)</b>	<b>1002</b>	<b>0</b>	<b>0</b>
600	1. Приходи од продаје робе матичним и зависним правним лицима на домаћем тржишту	1003		
601	2. Приходи од продаје робе матичним и зависним правним лицима на иностраном тржишту	1004		
602	3. Приходи од продаје робе осталим повезаним правним лицима на домаћем тржишту	1005		
603	4. Приходи од продаје робе осталим повезаним правним лицима на иностраном тржишту	1006		
604	5. Приходи од продаје робе на домаћем тржишту	1007		
605	6. Приходи од продаје робе на иностраном тржишту	1008		
<b>61</b>	<b>II. ПРИХОДИ ОД ПРОДАЈЕ ПРОИЗВОДА И УСЛУГА (1010 + 1011 + 1012 + 1013 + 1014 + 1015)</b>	<b>1009</b>	<b>396.000</b>	<b>367.300</b>
610	1. Приходи од продаје производа и услуга матичним и зависним правним лицима на домаћем тржишту	1010		
611	2. Приходи од продаје производа и услуга матичним и зависним правним лицима на иностраном тржишту	1011		
612	3. Приходи од продаје производа и услуга осталим повезаним правним лицима на домаћем тржишту	1012		
613	4. Приходи од продаје производа и услуга осталим повезаним правним лицима на иностраном тржишту	1013		
614	5. Приходи од продаје производа и услуга на домаћем тржишту	1014	396.000	367.300
615	6. Приходи од продаје готових производа и услуга на иностраном тржишту	1015		
64	III. ПРИХОДИ ОД ПРЕМИЈА, СУБВЕНЦИЈА, ДОТАЦИЈА, ДОНАЦИЈА И СЛ.	1016	20.000	30.000
65	IV. ДРУГИ ПОСЛОВНИ ПРИХОДИ	1017		
	<b>РАСХОДИ ИЗ РЕДОВНОГ ПОСЛОВАЊА</b>			
<b>50 до 55, 62 и 63</b>	<b>Б. ПОСЛОВНИ РАСХОДИ (1019 – 1020 – 1021 + 1022 + 1023 + 1024 + 1025 + 1026 + 1027 + 1028+ 1029) ≥ 0</b>	<b>1018</b>	<b>412.800</b>	<b>361.578</b>
50	I. НАБАВНА ВРЕДНОСТ ПРОДАТЕ РОБЕ	1019		
62	II. ПРИХОДИ ОД АКТИВИРАЊА УЧИНАКА И РОБЕ	1020	8.000	2.600
630	III. ПОВЕЋАЊЕ ВРЕДНОСТИ ЗАЛИХА НЕДОВРШЕНИХ И ГОТОВИХ ПРОИЗВОДА И НЕДОВРШЕНИХ УСЛУГА	1021		

631	IV. СМАЊЕЊЕ ВРЕДНОСТИ ЗАЛИХА НЕДОВРШЕНИХ И ГОТОВИХ ПРОИЗВОДА И НЕДОВРШЕНИХ УСЛУГА	1022		
51 осим 513	V. ТРОШКОВИ МАТЕРИЈАЛА	1023	57.153	41.000
513	VI. ТРОШКОВИ ГОРИВА И ЕНЕРГИЈЕ	1024	33.000	40.000
52	VII. ТРОШКОВИ ЗАРАДА, НАКНАДА ЗАРАДА И ОСТАЛИ ЛИЧНИ РАСХОДИ	1025	145.137	130.926
53	VIII. ТРОШКОВИ ПРОИЗВОДНИХ УСЛУГА	1026	75.510	63.202
540	IX. ТРОШКОВИ АМОРТИЗАЦИЈЕ	1027	48.000	42.000
541 до 549	X. ТРОШКОВИ ДУГОРОЧНИХ РЕЗЕРВИСАЊА	1028		
55	XI. НЕМАТЕРИЈАЛНИ ТРОШКОВИ	1029	62.000	47.050
	<b>В. ПОСЛОВНИ ДОБИТАК (1001 – 1018) ≥ 0</b>	<b>1030</b>	<b>3.200</b>	<b>35.722</b>
	<b>Г. ПОСЛОВНИ ГУБИТАК (1018 – 1001) ≥ 0</b>	<b>1031</b>		
66	<b>Д. ФИНАНСИЈСКИ ПРИХОДИ (1033 + 1038 + 1039)</b>	<b>1032</b>	<b>5.000</b>	<b>6.800</b>
66, осим 662, 663 и 664	<b>И. ФИНАНСИЈСКИ ПРИХОДИ ОД ПОВЕЗАНИХ ЛИЦА И ОСТАЛИ ФИНАНСИЈСКИ ПРИХОДИ (1034 + 1035 + 1036 + 1037)</b>	<b>1033</b>	<b>0</b>	<b>0</b>
660	1. Финансијски приходи од матичних и зависних правних лица	1034		
661	2. Финансијски приходи од осталих повезаних правних лица	1035		
665	3. Приходи од учешћа у добитку придружених правних лица и заједничких подухвата	1036		
669	4. Остали финансијски приходи	1037		
662	<b>II. ПРИХОДИ ОД КАМАТА (ОД ТРЕЋИХ ЛИЦА)</b>	<b>1038</b>	<b>4.000</b>	<b>6.000</b>
663 и 664	<b>III. ПОЗИТИВНЕ КУРСНЕ РАЗЛИКЕ И ПОЗИТИВНИ ЕФЕКТИ ВАЛУТНЕ КЛАУЗУЛЕ (ПРЕМА ТРЕЋИМ ЛИЦИМА)</b>	<b>1039</b>	<b>1.000</b>	<b>800</b>
56	<b>Ђ. ФИНАНСИЈСКИ РАСХОДИ (1041 + 1046 + 1047)</b>	<b>1040</b>	<b>6.000</b>	<b>8.600</b>
56, осим 562, 563 и 564	<b>И. ФИНАНСИЈСКИ РАСХОДИ ИЗ ОДНОСА СА ПОВЕЗАНИМ ПРАВНИМ ЛИЦИМА И ОСТАЛИ ФИНАНСИЈСКИ РАСХОДИ (1042 + 1043 + 1044 + 1045)</b>	<b>1041</b>	<b>0</b>	<b>0</b>
560	1. Финансијски расходи из односа са матичним и зависним правним лицима	1042		
561	2. Финансијски расходи из односа са осталим повезаним правним лицима	1043		
565	3. Расходи од учешћа у губитку придружених правних лица и заједничких подухвата	1044		
566 и 569	4. Остали финансијски расходи	1045		
562	<b>II. РАСХОДИ КАМАТА (ПРЕМА ТРЕЋИМ ЛИЦИМА)</b>	<b>1046</b>	<b>5.000</b>	<b>7.900</b>
563 и 564	<b>III. НЕГАТИВНЕ КУРСНЕ РАЗЛИКЕ И НЕГАТИВНИ ЕФЕКТИ ВАЛУТНЕ КЛАУЗУЛЕ (ПРЕМА ТРЕЋИМ ЛИЦИМА)</b>	<b>1047</b>	<b>1.000</b>	<b>700</b>
	<b>Е. ДОБИТАК ИЗ ФИНАНСИРАЊА (1032 – 1040)</b>	<b>1048</b>	<b>0</b>	
	<b>Ж. ГУБИТАК ИЗ ФИНАНСИРАЊА (1040 – 1032)</b>	<b>1049</b>	<b>1.000</b>	<b>1.800</b>

683 и 685	<b>З. ПРИХОДИ ОД УСКЛАЂИВАЊА ВРЕДНОСТИ ОСТАЛЕ ИМОВИНЕ КОЈА СЕ ИСКАЗУЈЕ ПО ФЕР ВРЕДНОСТИ КРОЗ БИЛАНС УСПЕХА</b>	<b>1050</b>		
583 и 585	<b>И. РАСХОДИ ОД УСКЛАЂИВАЊА ВРЕДНОСТИ ОСТАЛЕ ИМОВИНЕ КОЈА СЕ ИСКАЗУЈЕ ПО ФЕР ВРЕДНОСТИ КРОЗ БИЛАНС УСПЕХА</b>	<b>1051</b>		
67 и 68, осим 683 и 685	J. ОСТАЛИ ПРИХОДИ	1052	1.000	31.500
57 и 58, осим 583 и 585	K. ОСТАЛИ РАСХОДИ	1053	200	64.000
	<b>Л. ДОБИТАК ИЗ РЕДОВНОГ ПОСЛОВАЊА ПРЕ ОПОРЕЗИВАЊА (1030 – 1031 + 1048 – 1049 + 1050 – 1051 + 1052 – 1053)</b>	<b>1054</b>	<b>3.000</b>	<b>1.422</b>
	<b>Љ. ГУБИТАК ИЗ РЕДОВНОГ ПОСЛОВАЊА ПРЕ ОПОРЕЗИВАЊА (1031 – 1030 + 1049 – 1048 + 1051 – 1050 + 1053 – 1052)</b>	<b>1055</b>		
69-59	<b>М. НЕТО ДОБИТАК ПОСЛОВАЊА КОЈЕ СЕ ОБУСТАВЉА, ЕФЕКТИ ПРОМЕНЕ РАЧУНОВОДСТВЕНЕ ПОЛИТИКЕ И ИСПРАВКА ГРЕШАКА ИЗ РАНИЈИХ ПЕРИОДА</b>	<b>1056</b>		
59-69	<b>Н. НЕТО ГУБИТАК ПОСЛОВАЊА КОЈЕ СЕ ОБУСТАВЉА, РАСХОДИ ПРОМЕНЕ РАЧУНОВОДСТВЕНЕ ПОЛИТИКЕ И ИСПРАВКА ГРЕШАКА ИЗ РАНИЈИХ ПЕРИОДА</b>	1057		
	<b>Њ. ДОБИТАК ПРЕ ОПОРЕЗИВАЊА (1054 – 1055 + 1056 – 1057)</b>	<b>1058</b>	<b>3.000</b>	<b>1.422</b>
	<b>О. ГУБИТАК ПРЕ ОПОРЕЗИВАЊА (1055 – 1054 + 1057 – 1056)</b>	<b>1059</b>		
	<b>П. ПОРЕЗ НА ДОБИТАК</b>			
721	<b>I. ПОРЕСКИ РАСХОД ПЕРИОДА</b>	<b>1060</b>	<b>300</b>	<b>213</b>
део 722	<b>II. ОДЛОЖЕНИ ПОРЕСКИ РАСХОДИ ПЕРИОДА</b>	<b>1061</b>		
део 722	<b>III. ОДЛОЖЕНИ ПОРЕСКИ ПРИХОДИ ПЕРИОДА</b>	<b>1062</b>		
723	<b>Р. ИСПЛАЋЕНА ЛИЧНА ПРИМАЊА ПОСЛОДАВЦА</b>	1063		
	<b>С. НЕТО ДОБИТАК (1058 – 1059 – 1060 – 1061 + 1062)</b>	<b>1064</b>	<b>2.700</b>	<b>1.209</b>
	<b>Т. НЕТО ГУБИТАК (1059 – 1058 + 1060 + 1061 – 1062)</b>	<b>1065</b>		
	<b>I. НЕТО ДОБИТАК КОЈИ ПРИПАДА МАЊИНСКИМ УЛАГАЧИМА</b>	1066		
	<b>II. НЕТО ДОБИТАК КОЈИ ПРИПАДА ВЕЋИНСКОМ ВЛАСНИКУ</b>	1067		
	<b>III. ЗАРАДА ПО АКЦИЈИ</b>			
	1. Основна зарада по акцији	1068		
	2. Умањена (разводњена) зарада по акцији	1069		

### 3.2.3. Извештај о токовима готовине у периоду 01.01. – 31.12.2014. године

у хиљадама динара

ПОЗИЦИЈА	АОП	Износ	
		План 2014	Процена 2014
		3	4
<b>А. ТОКОВИ ГОТОВИНЕ ИЗ ПОСЛОВНИХ АКТИВНОСТИ</b>			
<b>I. Приливи готовине из пословних активности (1 до 3)</b>	3001	<b>455.000</b>	<b>384.249</b>
1. Продаја и примљени аванси	3002	430.000	358.305
2. Примљене камате из пословних активности	3003	5.000	2.529
3. Остали приливи из редовног пословања	3004	20.000	23.415
<b>II. Одливи готовине из пословних активности (1 до 5)</b>	3005	<b>370.200</b>	<b>367.277</b>
1. Исплате добављачима и дати аванси	3006	201.896	248.995
2. Зараде, накнаде зарада и остали лични расходи	3007	145.137	86.473
3. Плаћене камате	3008	12.867	7.466
4. Порез на добитак	3009	300	1.123
5. Одливи по основу осталих јавних прихода	3010	10.000	23.220
<b>III. Нето прилив готовине из пословних активности (I-II)</b>	3011	<b>84.800</b>	<b>16.972</b>
<b>IV. Нето одлив готовине из пословних активности (II-I)</b>	3012		
<b>Б. ТОКОВИ ГОТОВИНЕ ИЗ АКТИВНОСТИ ИНВЕСТИРАЊА</b>			
<b>I. Приливи готовине из активности инвестирања (1 до 5)</b>	3013	<b>1.000</b>	<b>2.488</b>
1. Продаја акција и удела (нето приливи)	3014	0	0
2. Продаја нематеријалне имовине, некретнина, постројења, опреме и биолошких средстава	3015	0	0
3. Остали финансијски пласмани (нето приливи)	3016	0	0
4. Примљене камате из активности инвестирања	3017	1.000	2.488
5. Примљене дивиденде	3018	0	0
<b>II. Одливи готовине из активности инвестирања (1 до 3)</b>	3019	<b>66.060</b>	<b>22.493</b>
1. Куповина акција и удела (нето одливи)	3020	0	0
2. Куповина нематеријалне имовине, некретнина, постројења, опреме и биолошких средстава	3021	46.060	6.493
3. Остали финансијски пласмани (нето одливи)	3022	20.000	16.000
<b>III. Нето прилив готовине из активности инвестирања (I-II)</b>	3023	<b>84.800</b>	<b>0</b>
<b>IV. Нето одлив готовине из активности инвестирања (II-I)</b>	3024		<b>20.005</b>
<b>В. ТОКОВИ ГОТОВИНЕ ИЗ АКТИВНОСТИ ФИНАНСИРАЊА</b>			
<b>I. Приливи готовине из активности финансирања (1 до 5)</b>	3025	<b>0</b>	<b>0</b>

1. Увећање основног капитала	3026	0	0
2. Дугорочни кредити (нето приливи)	3027	0	0
3. Краткорочни кредити (нето приливи)	3028	0	0
4. Остале дугорочне обавезе	3029	0	0
5. Остале краткорочне обавезе	3030	0	0
<b>II. Одливи готовине из активности финансирања (1 до 6)</b>	3031	<b>24.740</b>	<b>25.500</b>
1. Откуп сопствених акција и удела	3032	0	0
2. Дугорочни кредити (одливи)	3033	24.740	25.500
3. Краткорочни кредити (одливи)	3034	0	0
4. Остале обавезе (одливи)	3035	0	0
5. Финансијски лизинг	3036	0	0
6. Исплаћене дивиденде	3037	0	0
<b>III. Нето прилив готовине из активности финансирања (I-II)</b>	3038		
<b>IV. Нето одлив готовине из активности финансирања (II-I)</b>	3039	<b>24.740</b>	<b>25.500</b>
<b>Г. СВЕГА ПРИЛИВ ГОТОВИНЕ (3001 + 3013 + 3025)</b>	3040	<b>456.000</b>	<b>386.737</b>
<b>Д. СВЕГА ОДЛИВ ГОТОВИНЕ (3005 + 3019 + 3031)</b>	3041	<b>461.000</b>	<b>415.270</b>
<b>Ђ. НЕТО ПРИЛИВ ГОТОВИНЕ (3040 – 3041)</b>	3042		
<b>Е. НЕТО ОДЛИВ ГОТОВИНЕ (3041 – 3040)</b>	3043	<b>5.000</b>	<b>28.533</b>
<b>З. ГОТОВИНА НА ПОЧЕТКУ ОБРАЧУНСКОГ ПЕРИОДА</b>	3044	<b>10.000</b>	<b>58.533</b>
<b>Ж. ПОЗИТИВНЕ КУРСНЕ РАЗЛИКЕ ПО ОСНОВУ ПРЕРАЧУНА ГОТОВИНЕ</b>	3045	0	0
<b>И. НЕГАТИВНЕ КУРСНЕ РАЗЛИКЕ ПО ОСНОВУ ПРЕРАЧУНА ГОТОВИНЕ</b>	3046	0	0
<b>Ј. ГОТОВИНА НА КРАЈУ ОБРАЧУНСКОГ ПЕРИОДА (3042 – 3043 + 3044 + 3045 – 3046)</b>	3047	<b>5.000</b>	<b>30.000</b>



#### 4. Планирани физички обим активности за 2015. годину

Редни број	Назив	Ј.М.	План 2014.	Процена 2014.	План 2015.	Квартал			
						I	II	III	IV
1	2	3	4	5	6	7	8	9	10
1.	ВОДА	м³	2.947.000	2.785.249	2.817.452	584.480	771.950	893.600	567.422
1.1.	становништво	м³	2.404.000	2.245.970	2.278.255	449.000	646.300	755.500	427.455
1.2.	пословни субјекти	м³	543.000	539.279	539.197	135.480	125.650	138.100	139.967
2.	КАНАЛИЗАЦИЈА	м³	2.263.000	2.156.800	2.158.300	469.100	579.400	641.800	468.000
2.1.	становништво	м³	1.700.000	1.515.498	1.516.835	318.724	431.336	474.163	292.612
2.2.	пословни субјекти	м³	563.000	641.302	641.465	150.376	148.064	167.637	175.388

## 5. Планирани финансијски показатељи за 2015. годину

### 5.1. Биланс стања на дан 31.12.2015. године

у хиљадама динара

Група рачуна- рачун	ПОЗИЦИЈА	АОП	Износ			
			План 31.03.2015.	План 30.06.2015.	План 30.09.2015.	План 31.12.2015.
1	2	3	5	6	7	8
	<b>АКТИВА</b>					
0	<b>А. УПИСАНИ А НЕУПЛАЋЕНИ КАПИТАЛ</b>	001	0	0	0	0
	<b>Б.СТАЛНА ИМОВИНА (0003+0010+0019+0024+0034)</b>	<b>002</b>	<b>792.519</b>	<b>797.569</b>	<b>827.619</b>	<b>837.719</b>
1	<b>I. НЕМАТЕРИЈАЛНА ИМОВИНА (0004+0005+0006+0007+0008+0009)</b>	<b>003</b>	<b>521</b>	<b>521</b>	<b>521</b>	<b>521</b>
010 и део 019	1. Улагања у развој	004	0	0	0	0
011, 012 и део 019	2. Концесије, патенти, лиценце, робне и услугне марке, софтвер и остала права	005	0	0	0	0
013 и део 019	3. Гудвил	006	0	0	0	0
014 и део 019	4. Остала нематеријална имовина	007	521	521	521	521
015 и део 019	5. Нематеријална имовина у припреми	008	0	0	0	0
016 и део 019	6. Аванси за нематеријалну имовину	009	0	0	0	0
2	<b>II. НЕКРЕТНИНЕ, ПОСТРОЈЕЊА И ОПРЕМА (0011 + 0012 + 0013 + 0014 + 0015 + 0016 + 0017 + 0018)</b>	<b>010</b>	<b>791.963</b>	<b>797.013</b>	<b>827.063</b>	<b>837.163</b>
020, 021 и део 029	1. Земљиште	011	6.463	6.463	6.463	6.463
022 и део 029	2. Грађевински објекти	012	210.000	410.000	420.000	420.000
023 и део 029	3. Постројења и опрема	013	65.000	70.000	90.000	100.000
024 и део 029	4. Инвестиционе некретнине	014	0	0	0	0
025 и део 029	5. Остале некретнине, постројења и опрема	015	500	550	600	700
026 и део 029	6. Некретнине, постројења и опрема у припреми	016	510.000	310.000	310.000	310.000
027 и део 029	7. Улагања на туђим некретнинама, постројењима и опреми	017	0	0	0	0
028 и део 029	8. Аванси за некретнине, постројења и опрему	018	0	0	0	0
3	<b>III. БИОЛОШКА СРЕДСТВА (0020 + 0021 + 0022 + 0023)</b>	<b>019</b>	<b>0</b>	<b>0</b>	<b>0</b>	<b>0</b>
030, 031 и део 039	1. Шуме и вишегодишњи засади	020	0	0	0	0
032 и део 039	2. Основно стадо	021	0	0	0	0
037 и део 039	3. Биолошка средства у припреми	022	0	0	0	0
038 и део 039	4. Аванси за биолошка средства	023	0	0	0	0
04. осим 047	<b>IV. ДУГОРОЧНИ ФИНАНСИЈСКИ ПЛАСМАНИ 0025 + 0026 + 0027 + 0028 + 0029 + 0030 + 0031 + 0032 + 0033)</b>	<b>024</b>	<b>35</b>	<b>35</b>	<b>35</b>	<b>35</b>
040 и део 049	1. Учешћа у капиталу зависних правних лица	025	0	0	0	0
041 и део 049	2. Учешћа у капиталу придружених правних лица и заједничким подухватима	026	0	0	0	0
042 и део 049	3. Учешћа у капиталу осталих правних лица и друге хартије од вредности расположиве за продају	027	35	35	35	35
део 043, део 044 и део 049	4. Дугорочни пласмани матичним и зависним правним лицима	028	0	0	0	0
део 043, део 044 и део 049	5. Дугорочни пласмани осталим повезаним правним лицима	029	0	0	0	0
део 045 и део 049	6. Дугорочни пласмани у земљи	030	0	0	0	0
део 045 и део 049	7. Дугорочни пласмани у иностранству	031	0	0	0	0
046 и део 049	8. Хартије од вредности које се држе до доспећа	032	0	0	0	0
048 и део 049	9. Остали дугорочни финансијски пласмани	033	0	0	0	0
5	<b>V. ДУГОРОЧНА ПОТРАЖИВАЊА (0035 + 0036 + 0037 + 0038 + 0039 + 0040 + 0041)</b>	<b>034</b>	<b>0</b>	<b>0</b>	<b>0</b>	<b>0</b>
050 и део 059	1. Потраживања од матичног и зависних правних лица	035	0	0	0	0

051 и део 059	2. Потраживања од осталих повезаних лица	036	0	0	0	0
052 и део 059	3. Потраживања по основу продаје на робни кредит	037	0	0	0	0
053 и део 059	4. Потраживања за продају по уговорима о финансијском лизингу	038	0	0	0	0
054 и део 059	5. Потраживања по основу јемства	039	0	0	0	0
055 и део 059	6. Спорна и сумњива потраживања	040	0	0	0	0
056 и део 059	7. Остала дугорочна потраживања	041	0	0	0	0
<b>288</b>	<b>В. ОДЛОЖЕНА ПОРЕСКА СРЕДСТВА</b>	<b>042</b>				
	<b>Г. ОБРТНА ИМОВИНА (0044 + 0051 + 0059 + 0060 + 0061 + 0062 + 0068 + 0069 + 0070)</b>	<b>043</b>	<b>365.500</b>	<b>321.818</b>	<b>333.100</b>	<b>313.500</b>
<b>Класа 1</b>	<b>И. ЗАЛИХЕ (0045 + 0046 + 0047 + 0048 + 0049 + 0050)</b>	<b>044</b>	<b>31.000</b>	<b>25.000</b>	<b>25.000</b>	<b>25.000</b>
10	1. Материјал, резервни делови, алат и ситан инвентар	045	31.000	25.000	25.000	25.000
11	2. Недовршена производња и недовршене услуге	046	0	0	0	0
12	3. Готови производи	047	0	0	0	0
13	4. Роба	048	0	0	0	0
14	5. Стална средства намењена продаји	049	0	0	0	0
15	6. Плаћени аванси за залихе и услуге	050	0	0	0	0
	<b>ИИ. ПОТРАЖИВАЊА ПО ОСНОВУ ПРОДАЈЕ (0052 + 0053 + 0054 + 0055 + 0056 + 0057 + 0058)</b>	<b>051</b>	<b>272.500</b>	<b>249.318</b>	<b>260.600</b>	<b>256.500</b>
200 и део 209	1. Купци у земљи – матична и зависна правна лица	052	0	0	0	0
201 и део 209	2. Купци у Иностранству – матична и зависна правна лица	053	0	0	0	0
202 и део 209	3. Купци у земљи – остала повезана правна лица	054	0	0	0	0
203 и део 209	4. Купци у иностранству – остала повезана правна лица	055	0	0	0	0
204 и део 209	5. Купци у земљи	056	272.500	249.318	260.600	256.500
205 и део 209	6. Купци у иностранству	057	0	0	0	0
206 и део 209	7. Остала потраживања по основу продаје	058	0	0	0	0
<b>21</b>	<b>ИИИ. ПОТРАЖИВАЊА ИЗ СПЕЦИФИЧНИХ ПОСЛОВА</b>	<b>059</b>	<b>0</b>	<b>0</b>	<b>0</b>	<b>0</b>
<b>22</b>	<b>ИИИИ. ДРУГА ПОТРАЖИВАЊА</b>	<b>060</b>	<b>0</b>	<b>0</b>	<b>0</b>	<b>0</b>
<b>236</b>	<b>ИИИИИ. ФИНАНСИЈСКА СРЕДСТВА КОЈА СЕ ВРЕДНУЈУ ПО ФЕР ВРЕДНОСТИ КРОЗ БИЛАНС УСПЕХА</b>	<b>061</b>	<b>0</b>	<b>0</b>	<b>0</b>	<b>0</b>
<b>23 осим 236 и 237</b>	<b>ИИИИИИ. КРАТКОРОЧНИ ФИНАНСИЈСКИ ПЛАСМАНИ (0063 + 0064 + 0065 + 0066 + 0067)</b>	<b>062</b>	<b>40.000</b>	<b>30.000</b>	<b>30.000</b>	<b>20.000</b>
230 и део 239	1. Краткорочни кредити и пласмани – матична и зависна правна лица	063	0	0	0	0
231 и део 239	2. Краткорочни кредити и пласмани – остала повезана правна лица	064	0	0	0	0
232 и део 239	3. Краткорочни кредити и зајмови у земљи	065	0	0	0	0
233 и део 239	4. Краткорочни кредити и зајмови у иностранству	066	0	0	0	0
234, 235, 238 и део 239	5. Остали краткорочни финансијски пласмани	067	40.000	30.000	30.000	20.000
<b>24</b>	<b>ИИИИИИИ. ГОТОВИНСКИ ЕКВИВАЛЕНТИ И ГОТОВИНА</b>	<b>068</b>	<b>20.000</b>	<b>15.000</b>	<b>15.000</b>	<b>10.000</b>
<b>27</b>	<b>ИИИИИИИИ. ПОРЕЗ НА ДОДАТУ ВРЕДНОСТ</b>	<b>069</b>	<b>2.000</b>	<b>2.500</b>	<b>2.500</b>	<b>2.000</b>
<b>28 осим 288</b>	<b>ИИИИИИИИИ. АКТИВНА ВРЕМЕНСКА РАЗГРАНИЧЕЊА</b>	<b>070</b>	<b>0</b>	<b>0</b>	<b>0</b>	<b>0</b>
	<b>Д. УКУПНА АКТИВА = ПОСЛОВНА ИМОВИНА (0001 + 0002 + 0042 + 0043)</b>	<b>071</b>	<b>1.158.019</b>	<b>1.119.387</b>	<b>1.160.719</b>	<b>1.151.219</b>
<b>88</b>	<b>Ђ. ВАНБИЛАНСНА АКТИВА</b>	<b>072</b>	<b>0</b>	<b>0</b>	<b>0</b>	<b>0</b>
	<b>ПАСИВА</b>					
	<b>А. КАПИТАЛ (0402 + 0411 – 0412 + 0413 + 0414 + 0415 – 0416 + 0417 + 0420 – 0421) ≥ 0 = (0071 – 0424 – 0441 – 0442)</b>	<b>0401</b>	<b>577.383</b>	<b>585.985</b>	<b>596.189</b>	<b>583.104</b>
<b>30</b>	<b>И. ОСНОВНИ КАПИТАЛ (0403 + 0404 + 0405 + 0406 + 0407 + 0408 + 0409 + 0410)</b>	<b>0402</b>	<b>538.877</b>	<b>538.877</b>	<b>538.877</b>	<b>538.877</b>
300	1. Акцијски капитал	0403	0	0	0	0
301	2. Удели друштва с ограниченом одговорношћу	0404	0	0	0	0
302	3. Улози	0405	0	0	0	0

303	4. Државни капитал	0406	536.195	536.195	536.195	536.195
304	5. Друштвени капитал	0407	0	0	0	0
305	6. Задружни удели	0408	0	0	0	0
306	7. Емисиона премија	0409	0	0	0	0
309	8. Остали основни капитал	0410	2.682	2.682	2.682	2.682
<b>31</b>	<b>II. УПИСАНИ А НЕУПЛАЋЕНИ КАПИТАЛ</b>	0411	0	0	0	0
<b>047 и 237</b>	<b>III. ОТКУПЉЕНЕ СОПСТВЕНЕ АКЦИЈЕ</b>	0412	0	0	0	0
<b>32</b>	<b>IV. РЕЗЕРВЕ</b>	0413	0	0	0	0
<b>330</b>	<b>V. РЕВАЛОРИЗАЦИОНЕ РЕЗЕРВЕ ПО ОСНОВУ РЕВАЛОРИЗАЦИЈЕ НЕМАТЕРИЈАЛНЕ ИМОВИНЕ, НЕКРЕТНИНА, ПОСТРОЈЕЊА И ОПРЕМЕ</b>	0414	0	0	0	0
<b>33 осим 330</b>	<b>VI. НЕРЕАЛИЗОВАНИ ДОБИЦИ ПО ОСНОВУ ХАРТИЈА ОД ВРЕДНОСТИ И ДРУГИХ КОМПОНЕНТИ ОСТАЛОГ СВЕОБУХВАТНОГ РЕЗУЛТАТА (потражна салда рачуна групе 33 осим 330)</b>	0415	0	0	0	0
<b>33 осим 330</b>	<b>VII. НЕРЕАЛИЗОВАНИ ГУБИЦИ ПО ОСНОВУ ХАРТИЈА ОД ВРЕДНОСТИ И ДРУГИХ КОМПОНЕНТИ ОСТАЛОГ СВЕОБУХВАТНОГ РЕЗУЛТАТА (дуговна салда рачуна групе 33 осим 330)</b>	0416	0	0	0	0
<b>34</b>	<b>VIII. НЕРАСПОРЕЂЕНИ ДОБИТАК (0418 + 0419)</b>	<b>0417</b>	<b>42.867</b>	<b>47.108</b>	<b>57.312</b>	<b>44.227</b>
340	1. Нераспоређени добитак ранијих година	0418	42.867	42.867	42.867	42.867
341	2. Нераспоређени добитак текуће године	0419	0	4.241	14.445	1.360
	<b>IX. УЧЕШЋЕ БЕЗ ПРАВА КОНТРОЛЕ</b>	0420	0	0	0	0
<b>35</b>	<b>X. ГУБИТАК (0422 + 0423)</b>	<b>0421</b>	<b>4.361</b>	<b>0</b>	<b>0</b>	<b>0</b>
350	1. Губитак ранијих година	0422	0	0	0	0
351	2. Губитак текуће године	0423	4.361	0	0	0
	<b>Б. ДУГОРОЧНА РЕЗЕРВИСАЊА И ОБАВЕЗЕ (0425 + 0432)</b>	<b>0424</b>	<b>262.726</b>	<b>214.692</b>	<b>246.120</b>	<b>256.155</b>
<b>40</b>	<b>X. ДУГОРОЧНА РЕЗЕРВИСАЊА (0426 + 0427 + 0428 + 0429 + 0430 + 0431)</b>	<b>0425</b>	<b>0</b>	<b>0</b>	<b>0</b>	<b>0</b>
400	1. Резервисања за трошкове у гарантном року	0426	0	0	0	0
401	2. Резервисања за трошкове обнављања природних богатстава	0427	0	0	0	0
403	3. Резервисања за трошкове реструктурирања	0428	0	0	0	0
404	4. Резервисања за накнаде и друге бенефиције запослених	0429	0	0	0	0
405	5. Резервисања за трошкове судских спорова	0430	0	0	0	0
402 и 409	6. Остала дугорочна резервисања	0431	0	0	0	0
<b>41</b>	<b>II. ДУГОРОЧНЕ ОБАВЕЗЕ (0433 + 0434 + 0435 + 0436 + 0437 + 0438 + 0439 + 0440)</b>	<b>0432</b>	<b>262.726</b>	<b>214.692</b>	<b>246.120</b>	<b>256.155</b>
410	1. Обавезе које се могу конвертовати у капитал	0433	0	0	0	0
411	2. Обавезе према матичним и зависним правним лицима	0434	0	0	0	0
412	3. Обавезе према осталим повезаним правним лицима	0435	0	0	0	0
413	4. Обавезе по емитованим хартијама од вредности у периоду дужем од годину дана	0436	0	0	0	0
414	5. Дугорочни кредити и зајмови у земљи	0437	0	0	0	0
415	6. Дугорочни кредити и зајмови у иностранству	0438	262.726	214.692	246.120	256.155
416	7. Обавезе по основу финансијског лизинга	0439	0	0	0	0
419	8. Остале дугорочне обавезе	0440	0	0	0	0
<b>498</b>	<b>В. ОДЛОЖЕНЕ ПОРЕСКЕ ОБАВЕЗЕ</b>	0441	0	0	0	0
<b>42 до 49 (осим 498)</b>	<b>Г. КРАТКОРОЧНЕ ОБАВЕЗЕ (0443 + 0450 + 0451 + 0459 + 0460 + 0461 + 0462)</b>	<b>0442</b>	<b>317.910</b>	<b>318.710</b>	<b>318.410</b>	<b>311.960</b>
<b>42</b>	<b>I. КРАТКОРОЧНЕ ФИНАНСИЈСКЕ ОБАВЕЗЕ (0444 + 0445 + 0446 + 0447 + 0448 + 0449)</b>	<b>0443</b>	<b>0</b>	<b>0</b>	<b>0</b>	<b>0</b>
420	1. Краткорочни кредити од матичних и зависних правних лица	0444	0	0	0	0
421	2. Краткорочни кредити од осталих повезаних правних лица	0445	0	0	0	0
422	3. Краткорочни кредити и зајмови у земљи	0446	0	0	0	0
423	4. Краткорочни кредити и зајмови у	0447	0	0	0	0

	иностранству					
427	5. Обавезе по основу сталних средстава и средстава обустављеног пословања намењених продаји	0448	0	0	0	0
424, 425, 426 и 429	6. Остале краткорочне финансијске обавезе	0449	0	0	0	0
<b>430</b>	<b>II. ПРИМЉЕНИ АВАНСИ, ДЕПОЗИТИ И КАУЦИЈЕ</b>	0450	0	0	0	0
<b>43 осим 430</b>	<b>III. ОБАВЕЗЕ ИЗ ПОСЛОВАЊА (0452 + 0453 + 0454 + 0455 + 0456 + 0457 + 0458)</b>	<b>0451</b>	<b>15.660</b>	<b>15.460</b>	<b>15.160</b>	<b>14.660</b>
431	1. Добављачи – матична и зависна правна лица у земљи	0452	0	0	0	0
432	2. Добављачи – матична и зависна правна лица у иностранству	0453	0	0	0	0
433	3. Добављачи – остала повезана правна лица у земљи	0454	0	0	0	0
434	4. Добављачи – остала повезана правна лица у иностранству	0455	0	0	0	0
435	5. Добављачи у земљи	0456	15.660	15.460	15.160	14.660
436	6. Добављачи у иностранству	0457	0	0	0	0
439	7. Остале обавезе из пословања	0458	0	0	0	0
<b>44, 45 и 46</b>	<b>IV. ОСТАЛЕ КРАТКОРОЧНЕ ОБАВЕЗЕ</b>	0459	10.000	10.000	10.000	10.000
<b>47</b>	<b>V. ОБАВЕЗЕ ПО ОСНОВУ ПОРЕЗА НА ДОДАТУ ВРЕДНОСТ</b>	0460	2.000	3.000	3.000	2.000
<b>48</b>	<b>VI. ОБАВЕЗЕ ЗА ОСТАЛЕ ПОРЕЗЕ, ДОПРИНОСЕ И ДРУГЕ ДАЖБИНЕ</b>	0461	250	250	250	300
<b>49 осим 498</b>	<b>VII. ПАСИВНА ВРЕМЕНСКА РАЗГРАНИЧЕЊА</b>	0462	290.000	290.000	290.000	285.000
	<b>Д. ГУБИТАК ИЗНАД ВИСИНЕ КАПИТАЛА (0412 + 0416 + 0421 – 0420 – 0417 – 0415 – 0414 – 0413 – 0411 – 0402) ≥ 0 = (0441 + 0424 + 0442 – 0071) ≥ 0</b>	<b>0463</b>	<b>0</b>	<b>0</b>	<b>0</b>	<b>0</b>
	<b>Ђ. УКУПНА ПАСИВА (0424 + 0442 + 0441 + 0401 – 0463) ≥ 0</b>	<b>0464</b>	<b>1.158.019</b>	<b>1.119.387</b>	<b>1.160.719</b>	<b>1.151.219</b>
<b>89</b>	<b>Е. ВАНБИЛАНСНА ПАСИВА</b>	0465				

<b>1. Мисија, визија и циљеви .....</b>	<b>3</b>
1.1. Мисија .....	3
1.2. Визија .....	3
1.3. Циљеви .....	3
<b>2. Организациона структура – шема .....</b>	<b>4</b>
<b>3. Основе за израду Програма пословања за 2015. годину .....</b>	<b>5</b>
3.1. Процењени физички обим активности .....	5
3.2. Процена финансијских показатеља за 2014. годину .....	5
3.2.0.1. Укупни трошкови и расходи .....	6
3.2.0.2. Процењена добит за 2014. годину .....	7
3.2.1. Биланс стања на дан 31.12.2014. године .....	8
3.2.2. Биланс успеха у периоду 01.01. – 31.12.2014. године .....	12
3.2.3. Извештај о токовима готовине у периоду 01.01. – 31.12.2014. године .....	15
<b>4. Планирани физички обим активности за 2015. годину .....</b>	<b>17</b>
<b>5. Планирани финансијски показатељи за 2015. годину .....</b>	<b>18</b>
5.1. Биланс стања на дан 31.12.2015. године .....	18
5.2. Биланс успеха у периоду 01.01. - 31.12.2015. године .....	23
5.3. Процењена добит за 2015. годину .....	27
5.4. Извештај о токовима готовине за период 01.01. – 31.12.2015. године .....	28
5.5. Субвенције за период 01.01. – 31.12.2015. године .....	29
<b>6. Политика зарада и запошљавања .....</b>	<b>30</b>
6.1. Трошкови запослених .....	30
6.1. Трошкови запослених .....	31
6.2. Динамика запошљавања .....	33
6.3. Планирана структура запослених .....	34
6.4. ОБРАЧУН И ИСПЛАТА ЗАРАДА У 2015. ГОДИНУ .....	35
6.4.1.1. Запошленост по месецима за 2014.годину .....	36
6.4.1.2. Исплаћена маса за зараде, број запослених и просечна зарада по месецима за 2014.годину .....	38
6.4.1.2.Маса за зараде, број запослених и просечна зарада по месецима за 2015. годину .....	39
6.5. Накнаде Управног одбора, Скупштине и Надзорног одбора у нето износу .....	40
6.5. Накнаде Управног одбора, Скупштине и Надзорног одбора у бруто износу .....	41
<b>7. Ивестиције .....</b>	<b>42</b>
7.1. Буџет капиталних улагања у периоду 2014-2016. године .....	42
7.2. Извори финансирања – укупно .....	56

<b>8. Задуженост .....</b>	<b>57</b>
8.1. План доспећа кредитних обавеза и план отплата у 2015. години по кредиторима .....	57
8.2. Ненаплаћена потрживања и неизмирене обавезе .....	61
<b>9. Планирана финансијска средства за набавку добара, радова и услуга .....</b>	<b>62</b>
9.1. Планирана финансијска средства за набавку добара, радова и услуга за капитална улагања .....	62
Планирана финансијска средства за набавку добара, радова и услуга за обављање делатности – текуће одржавање.....	62
Планирана финансијска средства за набавку добара, радова и услуга за обављање делатности – инвестиционо одржавање .....	62
9.4. Средства за посебне намене .....	63
<b>10. Политика цена .....</b>	<b>63</b>
<b>11. Управљање ризицима .....</b>	<b>64</b>
<b>12. Индикатори пословања .....</b>	<b>65</b>
12.1. Преглед службених возила .....	67
ТИП ВОЗИЛА .....	67

## 5.2. Биланс успеха у периоду 01.01. - 31.12.2015. године

у хиљадама динара

Група рачуна- рачун	П О З И Ц И Ј А	АОП	И З Н О С				
			План 01.01- 31.12.2015.	План 01.01- 31.03.2015.	План 01.04- 30.06.2015.	План 01.07- 30.09.2015.	План 01.10- 31.12.2015.
1	2	3	5	6	7	8	9
	<b>ПРИХОДИ ИЗ РЕДОВНОГ ПОСЛОВАЊА</b>						
<b>60 до 65, осим 62 и 63</b>	<b>А. ПОСЛОВНИ ПРИХОДИ (1002 + 1009 + 1016 + 1017)</b>	<b>1001</b>	<b>452.286</b>	<b>89.347</b>	<b>125.675</b>	<b>137.826</b>	<b>99.438</b>
<b>60</b>	<b>I. ПРИХОДИ ОД ПРОДАЈЕ РОБЕ (1003 + 1004 + 1005 + 1006 + 1007+ 1008)</b>	<b>1002</b>	<b>0</b>	<b>0</b>	<b>0</b>	<b>0</b>	<b>0</b>
600	1. Приходи од продаје робе матичним и зависним правним лицима на домаћем тржишту	1003					
601	2. Приходи од продаје робе матичним и зависним правним лицима на иностраном тржишту	1004					
602	3. Приходи од продаје робе осталим повезаним правним лицима на домаћем тржишту	1005					
603	4. Приходи од продаје робе осталим повезаним правним лицима на иностраном тржишту	1006					
604	5. Приходи од продаје робе на домаћем тржишту	1007					
605	6. Приходи од продаје робе на иностраном тржишту	1008					
<b>61</b>	<b>II. ПРИХОДИ ОД ПРОДАЈЕ ПРОИЗВОДА И УСЛУГА (1010 + 1011 + 1012 + 1013 + 1014 + 1015)</b>	<b>1009</b>	<b>422.286</b>	<b>89.347</b>	<b>115.675</b>	<b>127.826</b>	<b>89.438</b>
610	1. Приходи од продаје производа и услуга матичним и зависним правним лицима на домаћем тржишту	1010					
611	2. Приходи од продаје производа и услуга матичним и зависним правним лицима на иностраном тржишту	1011					
612	3. Приходи од продаје производа и услуга осталим повезаним правним лицима на домаћем тржишту	1012					
613	4. Приходи од продаје производа и услуга осталим повезаним правним лицима на иностраном тржишту	1013					
614	5. Приходи од продаје производа и услуга на домаћем тржишту	1014	422.286	89.347	115.675	127.826	89.438
615	6. Приходи од продаје готових производа и услуга на иностраном тржишту	1015					
64	III. ПРИХОДИ ОД ПРЕМИЈА, СУБВЕНЦИЈА, ДОТАЦИЈА, ДОНАЦИЈА И СП.	1016	30.000	0	10.000	10.000	10.000
65	IV. ДРУГИ ПОСЛОВНИ ПРИХОДИ	1017					
	<b>РАСХОДИ ИЗ РЕДОВНОГ ПОСЛОВАЊА</b>						

50 до 55, 62 и 63	<b>Б. ПОСЛОВНИ РАСХОДИ (1019 – 1020 – 1021 + 1022 + 1023 + 1024 + 1025 + 1026 + 1027 + 1028+ 1029) ≥ 0</b>	<b>1018</b>	<b>411.686</b>	<b>95.408</b>	<b>109.405</b>	<b>107.181</b>	<b>99.692</b>
50	I. НАБАВНА ВРЕДНОСТ ПРОДАТЕ РОБЕ	1019					
62	II. ПРИХОДИ ОД АКТИВИРАЊА УЧИНАКА И РОБЕ	1020	2.500	400	700	700	700
630	III. ПОВЕЋАЊЕ ВРЕДНОСТИ ЗАЛИХА НЕДОВРШЕНИХ И ГОТОВИХ ПРОИЗВОДА И НЕДОВРШЕНИХ УСЛУГА	1021					
631	IV. СМАЊЕЊЕ ВРЕДНОСТИ ЗАЛИХА НЕДОВРШЕНИХ И ГОТОВИХ ПРОИЗВОДА И НЕДОВРШЕНИХ УСЛУГА	1022					
51 осим 513	V. ТРОШКОВИ МАТЕРИЈАЛА	1023	61.500	10.300	20.400	20.400	10.400
513	VI. ТРОШКОВИ ГОРИВА И ЕНЕРГИЈЕ	1024	41.000	11.000	9.500	9.500	11.000
52	VII. ТРОШКОВИ ЗАРАДА, НАКНАДА ЗАРАДА И ОСТАЛИ ЛИЧНИ РАСХОДИ	1025	134.605	31.433	34.751	33.806	34.615
53	VIII. ТРОШКОВИ ПРОИЗВОДНИХ УСЛУГА	1026	71.381	17.100	18.579	17.300	18.402
540	IX. ТРОШКОВИ АМОРТИЗАЦИЈЕ	1027	48.000	12.000	12.000	12.000	12.000
541 до 549	X. ТРОШКОВИ ДУГОРОЧНИХ РЕЗЕРВИСАЊА	1028					
55	XI. НЕМАТЕРИЈАЛНИ ТРОШКОВИ	1029	57.700	13.975	14.875	14.875	13.975
	<b>В. ПОСЛОВНИ ДОБИТАК (1001 – 1018) ≥ 0</b>	<b>1030</b>	<b>40.600</b>		<b>16.270</b>	<b>30.645</b>	
	<b>Г. ПОСЛОВНИ ГУБИТАК (1018 – 1001) ≥ 0</b>	<b>1031</b>		<b>6.061</b>			<b>254</b>
66	<b>Д. ФИНАНСИЈСКИ ПРИХОДИ (1033 + 1038 + 1039)</b>	<b>1032</b>	<b>6.000</b>	<b>1.500</b>	<b>1.500</b>	<b>1.500</b>	<b>1.500</b>
66, осим 662, 663 и 664	<b>I. ФИНАНСИЈСКИ ПРИХОДИ ОД ПОВЕЗАНИХ ЛИЦА И ОСТАЛИ ФИНАНСИЈСКИ ПРИХОДИ (1034 + 1035 + 1036 + 1037)</b>	<b>1033</b>	<b>0</b>	<b>0</b>	<b>0</b>	<b>0</b>	<b>0</b>
660	1. Финансијски приходи од матичних и зависних правних лица	1034					
661	2. Финансијски приходи од осталих повезаних правних лица	1035					
665	3. Приходи од учешћа у добитку придружених правних лица и заједничких подухвата	1036					
669	4. Остали финансијски приходи	1037					
662	<b>II. ПРИХОДИ ОД КАМАТА (ОД ТРЕЋИХ ЛИЦА)</b>	<b>1038</b>	<b>5.000</b>	<b>1.250</b>	<b>1.250</b>	<b>1.250</b>	<b>1.250</b>
663 и 664	<b>III. ПОЗИТИВНЕ КУРСНЕ РАЗЛИКЕ И ПОЗИТИВНИ ЕФЕКТИ ВАЛУТНЕ КЛАУЗУЛЕ (ПРЕМА ТРЕЋИМ ЛИЦИМА)</b>	<b>1039</b>	<b>1.000</b>	<b>250</b>	<b>250</b>	<b>250</b>	<b>250</b>
56	<b>Ђ. ФИНАНСИЈСКИ РАСХОДИ (1041 + 1046 + 1047)</b>	<b>1040</b>	<b>17.000</b>	<b>300</b>	<b>8.150</b>	<b>400</b>	<b>8.150</b>
56, осим 562, 563 и 564	<b>И. ФИНАНСИЈСКИ РАСХОДИ ИЗ ОДНОСА СА ПОВЕЗАНИМ ПРАВНИМ ЛИЦИМА И ОСТАЛИ ФИНАНСИЈСКИ РАСХОДИ (1042 + 1043 + 1044 + 1045)</b>	<b>1041</b>	<b>0</b>	<b>0</b>	<b>0</b>	<b>0</b>	<b>0</b>
560	1. Финансијски расходи из односа са матичним и зависним правним лицима	1042					



561	2. Финансијски расходи из односа са осталим повезаним правним лицима	1043						
565	3. Расходи од учешћа у губитку придружених правних лица и заједничких подухвата	1044						
566 и 569	4. Остали финансијски расходи	1045						
562	<b>II. РАСХОДИ КАМАТА (ПРЕМА ТРЕЋИМ ЛИЦИМА)</b>	1046	15.500		7.750			7.750
<b>563 и 564</b>	<b>III. НЕГАТИВНЕ КУРСНЕ РАЗЛИКЕ И НЕГАТИВНИ ЕФЕКТИ ВАЛУТНЕ КЛАУЗУЛЕ (ПРЕМА ТРЕЋИМ ЛИЦИМА)</b>	1047	1.500	300	400		400	400
	<b>Е. ДОБИТАК ИЗ ФИНАНСИРАЊА (1032 – 1040)</b>	<b>1048</b>		<b>1.200</b>			<b>1.100</b>	
	<b>Ж. ГУБИТАК ИЗ ФИНАНСИРАЊА (1040 – 1032)</b>	<b>1049</b>	<b>11.000</b>		<b>6.650</b>			<b>6.650</b>
683 и 685	3. ПРИХОДИ ОД УСКЛАЂИВАЊА ВРЕДНОСТИ ОСТАЛЕ ИМОВИНЕ КОЈА СЕ ИСКАЗУЈЕ ПО ФЕР ВРЕДНОСТИ КРОЗ БИЛАНС УСПЕХА	1050						
583 и 585	И. РАСХОДИ ОД УСКЛАЂИВАЊА ВРЕДНОСТИ ОСТАЛЕ ИМОВИНЕ КОЈА СЕ ИСКАЗУЈЕ ПО ФЕР ВРЕДНОСТИ КРОЗ БИЛАНС УСПЕХА	1051						
67 и 68, осим 683 и 685	Ј. ОСТАЛИ ПРИХОДИ	1052	22.000	500	500		500	20.500
57 и 58, осим 583 и 585	К. ОСТАЛИ РАСХОДИ	1053	50.000	0	0		0	50.000
	<b>Л. ДОБИТАК ИЗ РЕДОВНОГ ПОСЛОВАЊА ПРЕ ОПОРЕЗИВАЊА (1030 – 1031 + 1048 – 1049 + 1050 – 1051 + 1052 – 1053)</b>	<b>1054</b>	<b>1.600</b>		<b>10.120</b>		<b>32.245</b>	
	<b>Љ. ГУБИТАК ИЗ РЕДОВНОГ ПОСЛОВАЊА ПРЕ ОПОРЕЗИВАЊА (1031 – 1030 + 1049 – 1048 + 1051 – 1050 + 1053 – 1052)</b>	<b>1055</b>		<b>4.361</b>				<b>36.404</b>
<b>69-59</b>	М. НЕТО ДОБИТАК ПОСЛОВАЊА КОЈЕ СЕ ОБУСТАВЉА, ЕФЕКТИ ПРОМЕНЕ РАЧУНОВОДСТВЕНЕ ПОЛИТИКЕ И ИСПРАВКА ГРЕШАКА ИЗ РАНИЈИХ ПЕРИОДА	1056						
59-69	Н. НЕТО ГУБИТАК ПОСЛОВАЊА КОЈЕ СЕ ОБУСТАВЉА, РАСХОДИ ПРОМЕНЕ РАЧУНОВОДСТВЕНЕ ПОЛИТИКЕ И ИСПРАВКА ГРЕШАКА ИЗ РАНИЈИХ ПЕРИОДА	1057						
	<b>Њ. ДОБИТАК ПРЕ ОПОРЕЗИВАЊА (1054 – 1055 + 1056 – 1057)</b>	<b>1058</b>	<b>1.600</b>		<b>10.120</b>		<b>32.245</b>	
	О. ГУБИТАК ПРЕ ОПОРЕЗИВАЊА (1055 – 1054 + 1057 – 1056)	1059		<b>4.361</b>				<b>36.404</b>
	П. ПОРЕЗ НА ДОБИТАК							
<b>721</b>	<b>I. ПОРЕСКИ РАСХОД ПЕРИОДА</b>	<b>1060</b>	<b>240</b>		<b>1.518</b>		<b>4.837</b>	
део 722	II. ОДЛОЖЕНИ ПОРЕСКИ РАСХОДИ ПЕРИОДА	1061						
део 722	III. ОДЛОЖЕНИ ПОРЕСКИ ПРИХОДИ ПЕРИОДА	1062						
723	Р. ИСПЛАЋЕНА ЛИЧНА ПРИМАЊА ПОСЛОДАВЦА	1063						
	<b>С. НЕТО ДОБИТАК (1058 – 1059 – 1060 – 1061 + 1062)</b>	<b>1064</b>	<b>1.360</b>		<b>8.602</b>		<b>27.408</b>	
	<b>Т. НЕТО ГУБИТАК (1059 – 1058 + 1060 + 1061 – 1062)</b>	<b>1065</b>		<b>4.361</b>				<b>36.404</b>
	I. НЕТО ДОБИТАК КОЈИ ПРИПАДА МАЊИНСКИМ УЛАГАЧИМА	1066						

	II. НЕТО ДОБИТАК КОЈИ ПРИПАДА ВЕЋИНСКОМ ВЛАСНИКУ	1067					
	III. ЗАРАДА ПО АКЦИЈИ						
	1. Основна зарада по акцији	1068					
	2. Умањена (разводњена) зарада по акцији	1069					

### 5.3. Процењена добит за 2015. годину

у хиљадама динара

Редни број	Назив	Износ
1	2	3
1.	Процењени укупан приход	482.786
2.	Процењени укупан расход	481.186
3.	Процењена бруто добит	1.600
3.1.	Процењена бруто добит оснивачу	800
3.2.	Процењена бруто добит за инвестиције	800

Критеријуми за расподелу добити за 2015. годину су:

- 50% оснивачу
- 50% за сопствене потребе Предузећа

#### 5.4. Извештај о токовима готовине за период 01.01. – 31.12.2015. године

у хиљадама динара

ПОЗИЦИЈА	АОП	ИЗНОС				
		План 01.01- 31.12.2015.	План 01.01- 31.03.2015.	План 01.04- 30.06.2015.	План 01.07- 30.09.2015.	План 01.10- 31.12.2015.
<b>А. ТОКОВИ ГОТОВИНЕ ИЗ ПОСЛОВНИХ АКТИВНОСТИ</b>						
<b>I. Приливи готовине из пословних активности (1 до 3)</b>	3001	<b>436.426</b>	<b>87.683</b>	<b>116.250</b>	<b>118.243</b>	<b>114.250</b>
1. Продаја и примљени аванси	3002	383.926	76.433	105.000	99.493	103.000
2. Примљене камате из пословних активности	3003	5.000	1.250	1.250	1.250	1.250
3. Остали приливи из редовног пословања	3004	47.500	10.000	10.000	17.500	10.000
<b>II. Одливи готовине из пословних активности (1 до 5)</b>	3005	<b>402.426</b>	<b>88.283</b>	<b>103.850</b>	<b>103.643</b>	<b>106.650</b>
1. Исплате добављачима и дати аванси	3006	231.581	51.850	55.979	64.717	59.035
2. Зараде, накнаде зарада и остали лични расходи	3007	134.605	31.433	34.751	33.806	34.615
3. Плаћене камате	3008	16.000	0	8.000	0	8.000
4. Порез на добитак	3009	240	0	120	120	0
5. Одливи по основу осталих јавних прихода	3010	20.000	5.000	5.000	5.000	5.000
<b>III. Нето прилив готовине из пословних активности (I-II)</b>	3011	<b>34.000</b>		<b>12.400</b>	<b>14.600</b>	<b>7.600</b>
<b>IV. Нето одлив готовине из пословних активности (II-I)</b>	3012		<b>600</b>			
<b>Б. ТОКОВИ ГОТОВИНЕ ИЗ АКТИВНОСТИ ИНВЕСТИРАЊА</b>						
<b>I. Приливи готовине из активности инвестирања (1 до 5)</b>	3013	<b>22.000</b>	<b>600</b>	<b>10.600</b>	<b>400</b>	<b>10.400</b>
1. Продаја акција и удела (нето приливи)	3014	0	0	0	0	0
2. Продаја нематеријалне имовине, некретнина, постројења, опреме и биолошких средстава	3015	0	0	0	0	0
3. Остали финансијски пласмани (нето приливи)	3016	20.000	0	10.000	0	10.000
4. Примљене камате из активности инвестирања	3017	2.000	600	600	400	400
5. Примљене дивиденде	3018					
<b>II. Одливи готовине из активности инвестирања (1 до 3)</b>	3019	<b>50.000</b>	<b>10.000</b>	<b>15.000</b>	<b>15.000</b>	<b>10.000</b>
1. Куповина акција и удела (нето одливи)	3020	0	0	0	0	0
2. Куповина нематеријалне имовине, некретнина, постројења, опреме и биолошких средстава	3021	50.000	10.000	15.000	15.000	10.000
3. Остали финансијски пласмани (нето одливи)	3022	0	0	0	0	0
<b>III. Нето прилив готовине из активности инвестирања (I-II)</b>	3023					<b>400</b>
<b>IV. Нето одлив готовине из активности инвестирања (II-I)</b>	3024	<b>28.000</b>	<b>9.400</b>	<b>4.400</b>	<b>14.600</b>	
<b>В. ТОКОВИ ГОТОВИНЕ ИЗ АКТИВНОСТИ ФИНАНСИРАЊА</b>						

<b>I. Приливи готовине из активности финансирања (1 до 5)</b>	<b>3025</b>	<b>0</b>	<b>0</b>	<b>0</b>	<b>0</b>	<b>0</b>
1. Увећање основног капитала	3026	0	0	0	0	0
2. Дугорочни кредити (нето приливи)	3027	0	0	0	0	0
3. Краткорочни кредити (нето приливи)	3028	0	0	0	0	0
4. Остале дугорочне обавезе	3029	0	0	0	0	0
5. Остале краткорочне обавезе	3030	0	0	0	0	0
<b>II. Одливи готовине из активности финансирања (1 до 6)</b>	<b>3031</b>	<b>26.000</b>	<b>0</b>	<b>13.000</b>	<b>0</b>	<b>13.000</b>
1. Откуп сопствених акција и удела	3032	0				
2. Дугорочни кредити (одливи)	3033	26.000	0	13.000	0	13.000
3. Краткорочни кредити (одливи)	3034	0	0	0	0	0
4. Остале обавезе (одливи)	3035	0	0	0	0	0
5. Финансијски лизинг	3036	0	0	0	0	0
6. Исплаћене дивиденде	3037	0	0	0	0	0
<b>III. Нето прилив готовине из активности финансирања (I-II)</b>	<b>3038</b>				<b>0</b>	
<b>IV. Нето одлив готовине из активности финансирања (II-I)</b>	<b>3039</b>	<b>26.000</b>	<b>0</b>	<b>13.000</b>	<b>0</b>	<b>13.000</b>
<b>Г. СВЕГА ПРИЛИВ ГОТОВИНЕ (3001 + 3013 + 3025)</b>	<b>3040</b>	<b>458.426</b>	<b>88.283</b>	<b>126.850</b>	<b>118.643</b>	<b>124.650</b>
<b>Д. СВЕГА ОДЛИВ ГОТОВИНЕ (3005 + 3019 + 3031)</b>	<b>3041</b>	<b>478.426</b>	<b>98.283</b>	<b>131.850</b>	<b>118.643</b>	<b>129.650</b>
<b>Ђ. НЕТО ПРИЛИВ ГОТОВИНЕ (3040 – 3041)</b>	<b>3042</b>					
<b>Е. НЕТО ОДЛИВ ГОТОВИНЕ (3041 – 3040)</b>	<b>3043</b>	<b>20.000</b>	<b>10.000</b>	<b>5.000</b>		<b>5.000</b>
<b>З. ГОТОВИНА НА ПОЧЕТКУ ОБРАЧУНСКОГ ПЕРИОДА</b>	<b>3044</b>	<b>30.000</b>	<b>30.000</b>	<b>20.000</b>	<b>15.000</b>	<b>15.000</b>
<b>Ж. ПОЗИТИВНЕ КУРСНЕ РАЗЛИКЕ ПО ОСНОВУ ПРЕРАЧУНА ГОТОВИНЕ</b>	<b>3045</b>	<b>0</b>	<b>0</b>	<b>0</b>	<b>0</b>	<b>0</b>
<b>И. НЕГАТИВНЕ КУРСНЕ РАЗЛИКЕ ПО ОСНОВУ ПРЕРАЧУНА ГОТОВИНЕ</b>	<b>3046</b>	<b>0</b>	<b>0</b>	<b>0</b>	<b>0</b>	<b>0</b>
<b>Ј. ГОТОВИНА НА КРАЈУ ОБРАЧУНСКОГ ПЕРИОДА (3042 – 3043 + 3044 + 3045 – 3046)</b>	<b>3047</b>	<b>10.000</b>	<b>20.000</b>	<b>15.000</b>	<b>15.000</b>	<b>10.000</b>

#### 5.5. Субвенције за период 01.01. – 31.12.2015. године

у динарима

Р.Бр.	Субвенције	01.01-31.12.2014. година	01.01-31.12.2015. година	01.01-31.03.2015. година	01.04-30.06.2015. година	01.07-30.09.2015. година	01.10-31.12.2015. година
1	Планирано	45.000.000	47.500.000	10.000.000	10.000.000	17.500.000	10.000.000
2	Уговорено	40.000.000	0	0	0	0	0
3	Повучено	30.000.000	0	0	0	0	0

Напомена: извори из буџета града Сомбора

## **6. Политика зарада и запошљавања**

### **6.1. Трошкови запослених**

**Законом о потврђивању Уговора о зајму и финансирању између KFW Франкфурт на Мајни и Републике Србије – Програм водоснабдевања и канализације у општинама средње величине у Србији I – ФАЗА 2 („Сл. Гласник РС – Међународни уговори“, бр.19/2010) посебно у одредбама члана 1, тачке 1.6 Република Србија ће се старати да општинама које учествују у Програму не буде смањен трансфер средстава из Републичког буџета у случају да оне у складу са захтевима Програма измене цене пијаће воде и отпадне воде, као и да ће Република Србија обезбедити да она сама, свака општина и комунално предузеће за водовод и канализацију припреме, спроведу, управљају Програмом и одржавају Програм у складу са добром финансијском и техничком праксом и о свим појединостима у складу са концептом Програма.**

На основу горе поменутог Закона, закључен је Посебан Уговор о спровођењу Уговора о зајму и финансирању између KFW - Франкфурт на Мајни, Републике Србије, Града Сомбора и ЈКП „Водоканал“ Сомбор ( у даљем тексту предузеће), као и трилатерални Уговор о коришћењу средстава KFW-а, намењених реализацији Програма између Републике Србије, Града Сомбора и Предузећа.

Наведени Уговори прецизно регулишу и дефинишу питања временског оквира, техничког аспекта, финансијског елемента, као и неопходност кадровских и других средстава потребних за благовремену реализацију утврђеног Програма.

Сви наведени документи послужили су као основа за израду Основне и пратећих студија изводљивости.

Укупна вредност инвестиције за изградњу нове фабрике воде, као и реконструкцију постојеће и повезивање насељених места у Граду Сомбору, магистралним цевоводима питке воде, износи око 9 милиона евра, од чега 4 милиона евра од KFW банке.

Тренутно, предузеће снабдева око 14.500 прикључака са око 200 км водоводне мреже са 96 запослених, тако да 6,6 запослених обавља послове за потребе 1000 прикључака .

Повећањем броја корисника, односно броја прикључака на 19.500 и повећањем водоводне мреже за око 50 км, са ангажовањем 103 запослених како је Планом предвиђено, **предузеће би било у оквиру Европског стандарда, ангажовањем 5,2 запослених на 1000 прикључака.**

**За успешно спровођење Програма пословања за 2015. годину као и поштовање Уговора између KFW банке и Владе Републике Србије, Града Сомбора и ЈКП „Водоканал“ Сомбор неопходно је ускладити број запослених према програму инвестиција за прикључење водовода насељених места општине Сомбор на градски водовод Сомбор.**

Преузимање за извршавање планских задатака неопходно је ускладити квалификациону структуру запослених. Из тих разлога се планира запошљавање радника следеће струке :

- |                                     |           |
|-------------------------------------|-----------|
| ▪ Водоинсталатер                    | 2 радника |
| ▪ Електроничар                      | 1 радник  |
| ▪ Дипломирани инжењер               | 2 радника |
| ▪ Руковаоц грађ. машина – механичар | 1 радник  |
| ▪ Руковаоц погона                   | 1 радник  |
| ▪ НК радници – на одређено време    | 3 радника |

**Запослени који би се преузели из досадашњих система водоснабдевања, којима тренутно управљају месне заједнице у насељеним местима Града Сомбора, примају зараде из буџета Града Сомбора.**

Поштујући одредбе Закона о комуналним делатностима , предузеће реализацијом активности из Програма у потпуности извршава императивне одредбе наведеног Закона, којим је регулисано да се системом водоснабдевања могу бавити искључиво јавна предузећа основана за ту делатност.

Горе наведена структура запослених је минимум који обезбеђује сигурно функционисање система водоснабдевања.

## 6.1. Трошкови запослених -табела

у динарима

Р. бр.	Трошкови запослених	План 01.01- 31.12.2014.	Процена 01.01- 31.12.2014.	План 01.01- 31.12.2015.	План 01.01- 31.03.2015.	План 01.04- 30.06.2015.	План 01.07- 30.09.2015.	План 01.10- 31.12.2015.
1.	Маса НЕТО зарада (зарада по одбитку припадајућих пореза и доприноса на терет запосленог)	76.674.182	69.752.407	72.943.362	16.930.777	18.689.433	18.594.960	18.728.192
2.	Маса БРУТО 1 зарада (зарада са припадајућим порезом и доприносима на терет запосленог)	107.354.041	97.640.451	102.161.572	23.712.579	26.175.672	26.043.361	26.229.960
3.	Маса БРУТО 2 зарада (зарада са припадајућим порезом и доприносима на терет послодавца)	126.570.414	115.118.092	120.448.493	27.957.123	30.861.124	30.705.123	30.925.123
4.	Број запослених по кадровској евиденцији - УКУПНО*	108	95	103	96	103	103	103
4.1.	- на неодређено време	108	98	99	94	98	99	99
4.2.	- на одређено време			4	2	5	4	4
5	Накнаде по уговору о делу	450.000	586.420	439.816	109.954	109.954	109.954	109.954
6	Број прималаца накнаде по уговору о делу	8	2	8	2	2	2	2
7	Накнаде по ауторским уговорима	0	0	0	0	0	0	0
8	Број прималаца накнаде по ауторским уговорима	0	0	0	0	0	0	0
9	Накнаде по уговору о привременим и повременим пословима	10.607.844	8.050.000	6.037.500	1.509.375	1.509.375	1.509.375	1.509.375
10	Број прималаца накнаде по уговору о привременим и повременим пословима	16	13	10	10	10	10	10
11	Накнаде физичким лицима по основу осталих уговора	0	0	0	0	0	0	0
12	Број прималаца накнаде по основу осталих уговора	0	0	0	0	0	0	0
13	Накнаде члановима скупштине	0	0	0	0	0	0	0
14	Број чланова скупштине	0	0	0	0	0	0	0
15	Накнаде члановима управног одбора	0	0	0	0	0	0	0

16	Број чланова управног одбора	0	0	0	0	0	0	0
17	Наканде члановима надзорног одбора	741.684	741.684	741.684	185.421	185.421	185.421	185.421
18	Број чланова надзорног одбора	3	3	3	3	3	3	3
19	Превоз запослених на посао и са посла	4.243.600	3.549.396	4.240.000	1.060.000	1.060.000	1.060.000	1.060.000
20	Дневнице на службеном путу	600.000	548.013	540.000	135.000	135.000	135.000	135.000
21	Накнаде трошкова на службеном путу	0	0	0	0	0	0	0
22	Отпремнина за одлазак у пензију	541.791	767.019	660.000	0	440.000	0	220.000
23	Број прималаца	3	4	3	0	2	0	1
24	Јубиларне награде	1.170.983	1.136.459	1.096.980	376.190	351.400	0	369.390
25	Број прималаца	14	13	12	4	5	0	3
26	Смештај и исхрана на терену	0	0	0	0	0	0	0
27	Помоћ радницима и породици радника	260.000	430.000	400.000	100.000	100.000	100.000	100.000
28	Стипендије	0	0	0	0	0	0	0
29	Остале накнаде трошкова запосленима и осталим физичким лицима	0	0	0	0	0	0	0

\* позиције од 3 до 29 које се исказују у новчаним јединицама приказати у бруто износу



## 6.2. Динамика запошљавања

Р. бр.	Основ одлива/пријема кадрова	Број запослених
	<b>Стање на дан 31.12.2014. године</b>	<b>96</b>
1.	<b>Одлив кадрова у периоду 01.01.-31.03.2015.</b>	
2.	навести основ	
3.	пензија	
4.		
5.		
6.	<b>Пријем кадрова у периоду 01.01.-31.03.2015.</b>	
7.	навести основ	
8.	Попуна упражњених места	
	<b>Стање на дан 31.03.2015. године</b>	<b>96</b>

Р. бр.	Основ одлива/пријема кадрова	Број запослених
	<b>Стање на дан 30.06.2015. године</b>	<b>103</b>
1.	<b>Одлив кадрова у периоду 01.07.-30.09.2015.</b>	
2.	навести основ	
3.	пензија	
4.		
5.		
6.	<b>Пријем кадрова у периоду 01.07.-30.09.2015.</b>	
7.	навести основ	
8.	Попуна упражњених места	
	<b>Стање на дан 30.09.2015. године</b>	<b>103</b>

Р. бр.	Основ одлива/пријема кадрова	Број запослених
	<b>Стање на дан 31.03.2015. године</b>	<b>96</b>
1.	<b>Одлив кадрова у периоду 01.04.-30.06.2015.</b>	2
2.	навести основ	
3.	пензија	2
4.		
5.	<b>Пријем кадрова у периоду 01.04.-30.06.2015.</b>	9
6.	навести основ	
7.	Попуна упражњених места	7
8.	Према програму KFW банке	2
	<b>Стање на дан 30.06.2015. године</b>	<b>103</b>

Р. бр.	Основ одлива/пријема кадрова	Број запослених
	<b>Стање на дан 30.09.2015. године</b>	<b>103</b>
1.	<b>Одлив кадрова у периоду 01.10.-31.12.2015.</b>	1
2.	навести основ	
3.	пензија	1
4.		
5.	<b>Пријем кадрова у периоду 01.10.-31.12.2015.</b>	
6.	навести основ	
7.	Попуна упражњених места	1
8.		
	<b>Стање на дан 31.12.2015. године</b>	<b>103</b>

Напомена: Целовито образложење динамике запошљавања у складу са Програмом KFW-а дато је у поглављу 6. Политика зарада и запошљавања

### 6.3. Планирана структура запослених

#### Квалификациона структура

Редни број	Опис	Број запослених 31.12.2014.	Број запослених 31.12.2015.
1	<b>ВСС</b>	16	18
2	<b>ВС</b>	3	3
3	<b>ВКВ</b>		
4	<b>ССС</b>	31	36
5	<b>КВ</b>	21	21
6	<b>ПК</b>	3	0
7	<b>НК</b>	22	25
	<b>УКУПНО</b>	96	103

#### Старосна структура

Редни број	Опис	Број запослених 31.12.2014.	Број запослених 31.12.2015.
1	<b>До 30 година</b>	4	6
2	<b>30 до 40 година</b>	13	18
3	<b>40 до 50</b>	32	32
4	<b>50 до 60</b>	41	41
5	<b>Преко 60</b>	6	6
	<b>УКУПНО</b>	96	103
	<b>Просечна старост</b>	48	47

#### По времену у радном односу

Редни број	Опис	Број запослених 31.12.2014.	Број запослених 31.12.2015.
1	<b>До 5 година</b>	3	5
2	<b>5 до 10</b>	9	11
3	<b>10 до 15</b>	8	10
4	<b>15 до 20</b>	5	4
5	<b>20 до 25</b>	13	13
6	<b>25 до 30</b>	29	29
7	<b>30 до 35</b>	19	20
8	<b>Преко 35</b>	10	11
	<b>УКУПНО</b>	96	103

#### 6.4. ОБРАЧУН И ИСПЛАТА ЗАРАДА У 2015. ГОДИНУ

МЕСЕЦ	ИСПЛАЋЕН БРУТО II У 2014.ГОДИНИ	ОБРАЧУНАТ БРУТО II У 2015.ГОДИНИ ПРЕ ПРИМЕНЕ ЗАКОНА*	ОБРАЧУНАТ БРУТО II У 2015.ГОДИНИ ПОСЛЕ ПРИМЕНЕ ЗАКОНА*	ИЗНОС УПЛАТЕ У БУЏЕТ РЕПУБЛИКЕ СРБИЈЕ 3-4
1.	2.	3.	4.	5.
ЈАНУАР	9.837.350	9.319.041	8.620.113	698.928
ФЕБРУАР	9.731.052	9.319.041	8.620.113	698.928
МАРТ	9.730.561	9.319.041	8.620.113	698.928
АПРИЛ	9.759.214	10.391.041	9.611.713	779.328
МАЈ	9.654.278	10.235.041	9.467.413	767.628
ЈУН	9.625.435	10.235.041	9.467.413	767.628
ЈУЛ	9.623.253	10.235.041	9.467.413	767.628
АВГУСТ	9.498.144	10.235.041	9.467.413	767.628
СЕПТЕМБАР	9.499.566	10.235.041	9.467.413	767.628
ОКТОБАР	9.332.041	10.235.041	9.467.413	767.628
НОВЕМБАР	9.338.409	10.345.041	9.569.163	775.878
ДЕЦЕМБАР	9.488.790	10.345.041	9.569.163	775.878
<b>УКУПНО</b>	<b>115.118.092</b>	<b>120.448.492</b>	<b>111.414.856</b>	<b>9.033.636</b>

\* Закон о привременом уређивању основица за обрачун и исплату плата, односно зарада и других сталних примања код корисника јавних средстава

6.4.1.1. Запосленост по месецима за 2014.годину

2014.	БРОЈ ИЗВРШИЛАЦА ПО СИСТЕМАТИЗОВАНИМ РАДНИМ МЕСТИМА	БРОЈ ЗАПОСЛЕНИХ ПО КАДРОВСКОЈ ЕВИДЕНЦИЈИ	БРОЈ ЗАПОСЛЕНИХ НА НЕОДРЕЂЕНО ВРЕМЕ	БРОЈ ЗАПОСЛЕНИХ НА ОДРЕЂЕНО ВРЕМЕ
I	110	101	99	2
II	110	101	99	2
III	110	100	99	1
IV	110	98	97	1
V	110	98	97	1
VI	110	98	97	1
VII	110	98	97	1
VIII	110	98	97	1
IX	110	97	96	1
X	110	95	94	1
XI	110	96	94	2
XII	110	96	94	2
<b>УКУПНО</b>	<b>1.320</b>	<b>1.176</b>	<b>1.160</b>	<b>16</b>

### Запосленост по месецима за 2015.годину

2015.	БРОЈ ИЗВРШИЛАЦА ПО СИСТЕМАТИЗОВАНИМ РАДНИМ МЕСТИМА	ПЛАНИРАНИ БРОЈ ЗАПОСЛЕНИХ ПО КАДРОВСКОЈ ЕВИДЕНЦИЈИ	ПЛАНИРАНИ БРОЈ ЗАПОСЛЕНИХ НА НЕОДРЕЂЕНО ВРЕМЕ	ПЛАНИРАНИ БРОЈ ЗАПОСЛЕНИХ НА ОДРЕЂЕНО ВРЕМЕ
I	110	96	94	2
II	110	96	94	2
III	110	96	94	2
IV	110	103	98	5
V	110	103	98	5
VI	110	103	99	4
VII	110	103	99	4
VIII	110	103	99	4
IX	110	103	99	4
X	110	103	99	4
XI	110	103	99	4
XII	110	103	99	4
<b>УКУПНО</b>	<b>1.320</b>	<b>1.215</b>	<b>1.171</b>	<b>44</b>

**6.4.1.2. Исплаћена маса за зараде, број запослених и просечна зарада по месецима за 2014.годину\*\***

ИСПЛАТА 2014.	УКУПНО			СТАРОЗАПОСЛЕНИ			НОВОЗАПОСЛЕНИ			ПОСЛОВОДСТВО		
	број запослених	Маса зарада брutto I	просечна зарада	број запослених	Маса зарада брutto I	просечна зарада	број запослен их	Маса зарада брutto I	просечна зарада	број запослен их	Маса зарада брutto I	просечна зарада
I	101	8.343.808	82.612	100	8.172.589	81.726				1	171.219	171.219
II	100	8.253.649	82.536	99	8.083.722	81.654				1	169.927	169.927
III	100	8.253.232	82.532	99	8.079.197	81.608				1	174.035	174.035
IV	98	8.277.535	84.465	97	8.103.312	83.539				1	174.223	174.223
V	98	8.188.531	83.556	97	8.015.686	82.636				1	172.845	172.845
VI	99	8.164.067	82.465	97	7.988.784	82.359				2	175.283	87.642
VII	98	8.162.216	83.288	97	7.987.679	82.347				1	174.537	174.537
VIII	97	8.056.102	83.053	96	7.909.915	82.395				1	146.187	146.187
IX	97	8.057.308	83.065	96	7.898.940	82.281				1	158.368	158.368
X	95	7.915.217	83.318	94	7.771.850	82.679				1	143.367	143.367
XI	96	7.920.618	82.506	94	7.771.850	82.679				2	148.768	74.384
XII	96	8.048.168	83.835	95	7.873.631	82.880				1	174.537	174.537
УКУПНО	<b>1.175</b>	<b>97.640.451</b>	<b>997.232</b>	<b>1.161</b>	<b>95.657.155</b>	<b>988.783</b>				<b>14</b>	<b>1.983.296</b>	<b>1.821.271</b>
ПРОСЕК	<b>98</b>	<b>8.136.704</b>	<b>83.103</b>	<b>97</b>	<b>7.971.430</b>	<b>82.399</b>				<b>1</b>	<b>165.275</b>	<b>151.773</b>

старозапослени у 2014. години су они запослени који су били у радном односу у децембру 2013. године

\*\* исплата са проценом до краја године

**6.4.1.2. Маса за зараде, број запослених и просечна зарада по месецима за 2015. годину**

ПЛАН 2015.	УКУПНО			СТАРОЗАПОСЛЕНИ			НОВОЗАПОСЛЕНИ			ПОСЛОВОДСТВО		
	број запослен их	маса зарада брutto I	просечна зарада	број запослен их	маса зарада брutto I	просечна зарада	број запослен их	маса зарада брutto I	просечна зарада	број запослени х	маса зарада брutto I	просечна зарада
I	96	7.904.191	82.335	95	7.760.824	81.693				1	143.367	143.367
II	96	7.904.191	82.335	95	7.760.824	81.693				1	143.367	143.367
III	96	7.904.191	82.335	95	7.760.824	81.693				1	143.367	143.367
IV	105	8.813.433	83.937	95	7.893.136	83.086	9	776.930	86.326	1	143.367	143.367
V	105	8.681.121	82.677	95	7.760.824	81.693	9	776.930	86.326	1	143.367	143.367
VI	105	8.681.121	82.677	95	7.760.824	81.693	9	776.930	86.326	1	143.367	143.367
VII	105	8.681.121	82.677	95	7.760.824	81.693	9	776.930	86.326	1	143.367	143.367
VIII	105	8.681.121	82.677	95	7.760.824	81.693	9	776.930	86.326	1	143.367	143.367
IX	105	8.681.121	82.677	95	7.760.824	81.693	9	776.930	86.326	1	143.367	143.367
X	105	8.681.121	82.677	95	7.760.824	81.693	9	776.930	86.326	1	143.367	143.367
XI	106	8.774.420	82.778	95	7.760.824	81.693	10	870.229	87.023	1	143.367	143.367
XII	106	8.774.420	82.778	95	7.760.824	81.693	10	870.229	87.023	1	143.367	143.367
УКУПНО	<b>1.235</b>	<b>102.161.572</b>	<b>992.563</b>	<b>1.140</b>	<b>93.262.200</b>	<b>981.707</b>	<b>83</b>	<b>7.178.968</b>	<b>778.325</b>	<b>12</b>	<b>1.720.404</b>	<b>1.720.404</b>
ПРОСЕК	<b>103</b>	<b>8.513.464</b>	<b>82.714</b>	<b>95</b>	<b>7.771.850</b>	<b>81.809</b>	<b>9</b>	<b>797.663</b>	<b>86.481</b>	<b>1</b>	<b>143.367</b>	<b>143.367</b>

\*старозапослени у 2015. години су они запослени који су били у радном односу у предузећу у децембру 2014. године

### 6.5. Накнаде Управног одбора, Скупштине и Надзорног одбора у нето износу

у динарима

План 2015.	Управни одбор/Скупштина						Надзорни одбор						УКУПНО	
	број чланова	маса за накнаде УО	просечна накнада члана УО	Накнада председника УО	Накнада заменика УО	УКУПНА маса за УО	број чланова	маса за накнаде	просечна накнада члана	накнада председника	накнада заменика	УКУПНА маса	УКУПНО-број УО и НО	УКУПНО маса за УО и НО
I							3	39.062	12.207	14.648		39.062	3	39.062
II							3	39.062	12.207	14.648		39.062	3	39.062
III							3	39.062	12.207	14.648		39.062	3	39.062
IV							3	39.062	12.207	14.648		39.062	3	39.062
V							3	39.062	12.207	14.648		39.062	3	39.062
VI							3	39.062	12.207	14.648		39.062	3	39.062
VII							3	39.062	12.207	14.648		39.062	3	39.062
VIII							3	39.062	12.207	14.648		39.062	3	39.062
IX							3	39.062	12.207	14.648		39.062	3	39.062
X							3	39.062	12.207	14.648		39.062	3	39.062
XI							3	39.062	12.207	14.648		39.062	3	39.062
XII							3	39.062	12.207	14.648		39.062	3	39.062
УКУПНО							36	468.744	146.484	175.776		468.744	36	468.744
ПРОСЕК							3	39.062	12.207	14.648		39.062	3	39.062



### 6.5. Накнаде Управног одбора, Скупштине и Надзорног одбора у бруто износу

у динарима

План 2015.	Управни одбор/Скупштина						Надзорни одбор						УКУПНО	
	број чланова	маса за накнаде УО	просечна накнада члана УО	Накнада председника УО	Накнада заменика УО	УКУПНА маса за УО	број чланова	маса за накнаде	просечна накнада члана	накнада председн ика	накнада заменика	УКУПНА маса	УКУПНО- број УО и НО	УКУПНО маса за УО и НО
I							3	61.807	19.315	23.177		61.807	3	61.807
II							3	61.807	19.315	23.177		61.807	3	61.807
III							3	61.807	19.315	23.177		61.807	3	61.807
IV							3	61.807	19.315	23.177		61.807	3	61.807
V							3	61.807	19.315	23.177		61.807	3	61.807
VI							3	61.807	19.315	23.177		61.807	3	61.807
VII							3	61.807	19.315	23.177		61.807	3	61.807
VIII							3	61.807	19.315	23.177		61.807	3	61.807
IX							3	61.807	19.315	23.177		61.807	3	61.807
X							3	61.807	19.315	23.177		61.807	3	61.807
XI							3	61.807	19.315	23.177		61.807	3	61.807
XII							3	61.807	19.315	23.177		61.807	3	61.807
УКУПНО							36	741.684	231.780	278.124		741.684	36	741.684
ПРОСЕК							3	61.807	19.315	23.177		61.807	3	61.807

## 7. Ивестиције

### 7.1. Буџет капиталних улагања у периоду 2014-2016. године

у хиљадама динара

Приоритет	Назив капиталног пројекта/ Структура финансирања	Година почетка финансирања пројекта	Година завршетка финансирања пројекта	Укупна вредност пројекта	Реализовано закључно са 31.12.2013. године	Реализовано закључно са 31.12.2014. године	2015	2016	2017	Након 2017
1	2	3	4	5	6	7	9	10	11	12
1	Опремање нове фабрике воде 1.200.000 еур			1.200.000 еур	0	76.384	0	0	0	0
	Сопствена средства									
	Позајмљена средства -Кредит KFW и Фонд за капитална улагања					76.384				
	Средства Буџета (по контима)									
2	Повезивање водовода насељених места 2.800.000 еур			2.800.000 еур	0	101.645	0	0	0	0
	Сопствена средства									
	Позајмљена средства -Кредит KFW					101.645				
	Средства Буџета (по контима)									
3	Изградња магистралног водовода Стапар-Дорослово и Св.Милетић-Станишић			200.000	0	0	200.000	0	0	0
	Сопствена средства									
	Позајмљена средства					0				
	Средства Буџета Града Сомбора			200.000			200.000			
4	Постојење за дезинфекцију воде ХЛОРОГЕН			6.000	0	0	6.000	0	0	0
	Сопствена средства									
	Позајмљена средства					0				
	Средства Буџета Града Сомбора у износу 1.200.000 динара и Средств Фонда за капитална улагања 4.800.000 динара			6.000			6.000			
5	Реконструкција старог постројења за прераду воде за пиће	2015.	2015.	50.000	0	0	50.000	0	0	0
	Сопствена средства									

	Позаймљена средства -Кредит KFW	2015.	2015.	50.000			50.000			
	Средства Буџета (по контима)									
6	Комбинована радна машина	2015.	2015.	8.000	0	0	8.000	0	0	0
	Сопствена средства	2015.	2015.	8.000			8.000			
	Позаймљена средства									
	Средства Буџета (по контима)									
7	Цистерна за воду	2015.	2015.	13.000	0	0	13.000	0	0	0
	Сопствена средства	2015.	2015.	13.000			13.000			
	Позаймљена средства									
	Средства Буџета (по контима)									
8	Мини багер	2015.	2015.	4.500	0	0	4.500	0	0	0
	Сопствена средства	2015.	2015.	4.500			4.500			
	Позаймљена средства									
	Средства Буџета (по контима)									
9	Теретно возило (3 тоне)	2015.	2015.	4.000	0	0	4.000	0	0	0
	Сопствена средства	2015.	2015.	4.000			4.000			
	Позаймљена средства									
	Средства Буџета (по контима)									
10	Полутеретно возило	2015.	2015.	1.800	0	0	1.800	0	0	0
	Сопствена средства	2015.	2015.	1.800			1.800			
	Позаймљена средства									
	Средства Буџета (по контима)									
11	Теренско возило	2015.	2015.	1.000	0	0	1.000	0	0	0
	Сопствена средства	2015.	2015.	1.000			1.000			
	Позаймљена средства									
	Средства Буџета (по контима)									
12	Вакери и хидраулична станица	2015.	2015.	2.000	0	0	2.000	0	0	0
	Сопствена средства	2015.	2015.	2.000			2.000			
	Позаймљена средства									
	Средства Буџета (по контима)									

13	Водомери за домаћинства	2015.	2015.	1.000	0	0	1.000	0	0	0
	Сопствена средства	2015.	2015.	1.000			1.000			
	Позајмљена средства									
	Средства Буџета (по контима)									
14	Индустријски и комбиновани водомери	2015.	2015.	1.500	0	0	1.500	0	0	0
	Сопствена средства	2015.	2015.	1.500			1.500			
	Позајмљена средства									
	Средства Буџета (по контима)									
15	Бушење и опремање два нова бунара на Јарошу	2015.	2015.	12.000	0	0	12.000	0	0	0
	Сопствена средства	2015.	2015.	2.000			2.000			
	Позајмљена средства									
	Средства Буџета Града Сомбора	2015.	2015.	10.000			10.000			
16	Пумпе за питку воду, опрема за хлорисање и апарати за лабораторију	2015.	2015.	4.000	0	0	4.000	0	0	0
	Сопствена средства	2015.	2015.	4.000			4.000			
	Позајмљена средства									
	Средства Буџета (по контима)									
17	Машине за прање подова на ЦСВ "Јарош"	2015.	2015.	600	0	0	600	0	0	0
	Сопствена средства	2015.	2015.	600			600			
	Позајмљена средства									
	Средства Буџета (по контима)									
18	Израда елабората о зонама санитарне заштите	2015.	2015.	1.500	0	0	1.500	0	0	0
	Сопствена средства	2015.	2015.	1.500			1.500			
	Позајмљена средства									
	Средства Буџета (по контима)									
19	Израда хидромашинских и енергетских инсталација са управљањем за ново бунарско поље	2015.	2015.	2.000	0	0	2.000	0	0	0
	Сопствена средства	2015.	2015.	2.000			2.000			
	Позајмљена средства									
	Средства Буџета (по контима)									
20	Уградња опреме за хлорисање и мерне опреме за Буковац-Централа, Кљајићево и Св. Милетић	2015.	2015.	3.000	0	0	3.000	0	0	0

	Сопствена средства	2015.	2015.	1.000			1.000			
	Позајмљена средства									
	Средства Буџета Града Сомбора	2015.	2015.	2.000			2.000			
21	Хидрогеолошке услуге и услуге надзора	2015.	2015.	2.000	0	0	2.000	0	0	0
	Сопствена средства	2015.	2015.	2.000			2.000			
	Позајмљена средства									
	Средства Буџета (по контима)									
22	Електроматеријал	2015.	2015.	1.000	0	0	1.000	0	0	0
	Сопствена средства	2015.	2015.	1.000			1.000			
	Позајмљена средства									
	Средства Буџета (по контима)									
23	Изградња нове ограде око ЦСВ "Јарош"	2015.	2015.	900	0	0	900	0	0	0
	Сопствена средства	2015.	2015.	900			900			
	Позајмљена средства									
	Средства Буџета (по контима)									
24	Изградња водоводне мреже	2015.	2015.	15.000	0	0	15.000	0	0	0
	Сопствена средства									
	Позајмљена средства									
	Средства Дирекције за изградњу града	2015.	2015.	15.000			15.000			
25	Израда прикључака за нове потрошаче	2015.	2015.	5.500	0	0	5.500	0	0	0
	Сопствена средства	2015.	2015.	5.500			5.500			
	Позајмљена средства									
	Средства Буџета (по контима)									
26	Центрифугална пумпа за муљ	2015.	2015.	500	0	0	500	0	0	0
	Сопствена средства	2015.	2015.	500			500			
	Позајмљена средства									
	Средства Буџета (по контима)									
27	Уградња система за вентилацију(мех.решетка)	2015.	2015.	1.000	0	0	1.000	0	0	0
	Сопствена средства	2015.	2015.	1.000			1.000			
	Позајмљена средства									
	Средства Буџета (по контима)									

28	Фреквентни регулатори 55kW и 75kW и електро ормар у "Haffi" кућици	2015.	2015.	800	0	0	800	0	0	0
	Сопствена средства	2015.	2015.	800			800			
	Позајмљена средства									
	Средства Буџета (по контима)									
29	Изградња заштите ограде око постројења	2015.	2015.	250	0	0	250	0	0	0
	Сопствена средства	2015.	2015.	250			250			
	Позајмљена средства									
	Средства Буџета (по контима)									
30	Уређење површина и набавка опреме за реализацију акционог плана управљања отпадом за 2015. година	2015.	2015.	5.000	0	0	5.000	0	0	0
	Сопствена средства	2015.	2015.	5.000			5.000			
	Позајмљена средства									
	Средства Буџета (по контима)									
31	Гасни котлоу 500kW	2015.	2015.	550	0	0	550	0	0	0
	Сопствена средства	2015.	2015.	550			550			
	Позајмљена средства									
	Средства Буџета (по контима)									
32	Анализа рада постројења УПОВ и Студија оправданости уградње гас генератора на постројењу	2015.	2015.	1.500	0	0	1.500	0	0	0
	Сопствена средства	2015.	2015.	1.500			1.500			
	Позајмљена средства									
	Средства Буџета (по контима)									
33	Израда пројектно техничке документације објекта водоводних и канализационих система	2015.	2015.	1.000	0	0	1.000	0	0	0
	Сопствена средства	2015.	2015.	1.000			1.000			
	Позајмљена средства									
	Средства Буџета (по контима)									
34	Израда пројектно техничке документације објекта водовоснабдевања( резервоари и црпне станице) и доводника воде Светозар Милетић-Алекса Шантић, Станишић-Риђица и Кљајићево-Телечка	2014.	2015.	4.704	0	1.411	3.293	0	0	0
	Сопствена средства									
	Позајмљена средства									
	Средства Буџета Града Сомбора	2014.	2015.	4.704		1.411	3.293			

35	Израда пројектно техничке документације објекта водоснабдевања и доводника воде Бетдан-Колут-Бачки Брег и Бездан Бачки Моноштор	2013.	2015.	4.880	4.500	0	380	0	0	0
	Сопствена средства		2015.	380			380			
	Позајмљена средства									
	Средства Буџета Града Сомбора	2013.	2015.	4.500	4.500	0	0			
36	Израда главних пројеката саобраћајне сигнализације за пројекте водовода и канализације	2015.	2015.	400	0	0	400	0	0	0
	Сопствена средства	2015.	2015.	400			400			
	Позајмљена средства									
	Средства Буџета (по контима)									
37	Израда студија о процени утицаја система водовода и канализације на животну средину	2015.	20015.	400	0	0	400	0	0	0
	Сопствена средства	2015.	2015.	400			400			
	Позајмљена средства									
	Средства Буџета (по контима)									
38	Израда пројектно техничке документације система водоснабдевања насељених места	2015.	2015.	2.000	0	0	2.000	0	0	0
	Сопствена средства									
	Позајмљена средства									
	Средства Буџета (по контима)	2015.	2015.	2.000			2.000			
39	Израда канализационих прикључака за нове потрошаче (2.000)	2015.	2015.	2.000	2.200	1.750	2.000	0	0	0
	Сопствена средства	2015.	2015.	2.000	2.200	1.750	2.000			
	Позајмљена средства									
	Средства Буџета (по контима)									
40	Израда уличних колектора канализације за отпадне воде - улица Хацића Светића ( са ППС, 20.000)	2014.	2015.	20.000	0	0	20.000	0	0	0
	Сопствена средства									
	Позајмљена средства									
	Средства Дирекције за изградњу града	2014.	2015.	20.000			20.000			
41	Израда уличних колектора канализације за отпадне воде - улица Капетанова ( и водовод) (4.000)	2015.	2015.	4.000	0	0	4.000	0	0	0
	Сопствена средства									
	Позајмљена средства									
	Средства Дирекције за изградњу града	2015.	2015.	4.000			4.000			

42	Израда уличних колектора канализације за отпадне воде - улица Филипа Кљајића ( деоница од к.бр.20 до улице Ј.Панчића) (2.000)	2015.	2015.	2.000	0	0	2.000	0	0	0
	Сопствена средства									
	Позајмљена средства									
	Средства Дирекције за изградњу града	2015.	2015.	2.000			2.000			
43	Израда нове ППС на КОВ у Улици Хаџића Светића у Сомбору (3.000)	2015.	2015.	3.000	0	0	3.000	0	0	0
	Сопствена средства									
	Позајмљена средства									
	Средства Буџета Града Сомбора	2015.	2015.	3.000			3.000			
44	Набавка и уградња електро-машинске опреме за опремање нове ППС на КОВ у улици Хаџића светића у Сомбору (1.500)	2015.	2015.	1.500	0	0	1.500	0	0	0
	Сопствена средства									
	Позајмљена средства									
	Средства Буџета Града Сомбора	2015.	2015.	1.500			1.500			
45	Радови на изградњи атмосферске канализације (15.000)	2015.	2015.	15.000	0	0	15.000	0	0	0
	Сопствена средства									
	Позајмљена средства									
	Средства Дирекције за изградњу града	2015.	2015.	15.000			15.000			

### ПЛАН РЕДОВНОГ ОДРЖАВАЊА 2015. године

у хиљадама динара

Приоритет	Назив и врста редовног одржавања/ Структура финансирања	Година почетка финанс.	Година завршетка финансирања	Укупна вредност	Реализовано закључно са 31.12.2014. године	План 01.01- 31.12.2015.	План 01.01- 31.03.2015.	План 01.04- 30.06.2015.	План 01.07- 30.09.2015.	План 01.09- 31.12.2015.
1	2	3	4	5	6					
1	Редовни прегледи и ремонти возила и опреме	2015.	2015.	4.000	0	4.000	1.000	1.000	1.000	1.000
	Сопствена средства	2015.	2015.	4.000		4.000	1.000	1.000	1.000	1.000
	Позајмљена средства					0				
	Средства Буџета (по контима)					0				
2	Услуге техничких прегледа возила	2015.	2015.	460	0	460	120	120	120	100
	Сопствена средства	2015.	2015.	460		460	120	120	120	100
	Позајмљена средства					0				
	Средства Буџета (по контима)					0				



3	Резервни делови и потрошни материјал за возила и опрему	2015.	2015.	5.000	0	5.000	1.000	1.500	1.500	1.000
	Сопствена средства	2015.	2015.	5.000		5.000	1.000	1.500	1.500	1.000
	Позajмљена средства					0				
	Средства Буџета (по контима)					0				
4	Материјал за браварско-машинско одржавање и услуге машинске обраде	2015.	2015.	2.000	0	2.000	500	500	500	500
	Сопствена средства	2015.	2015.	2.000		2.000	500	500	500	500
	Позajмљена средства					0				
	Средства Буџета (по контима)					0				
5	Алати и друга помоћна средства	2015.	2015.	1.000	0	1.000	250	500	150	100
	Сопствена средства	2015.	2015.	1.000		1.000	250	500	150	100
	Позajмљена средства					0				
	Средства Буџета (по контима)					0				
6	Сервисирање и поправке клима уређаја	2015.	2015.	400	0	400	50	200	50	100
	Сопствена средства	2015.	2015.	400		400	50	200	50	100
	Позajмљена средства					0				
	Средства Буџета (по контима)					0				
7	Дијамантски алати и абразиви	2015.	2015.	600	0	600	150	150	150	150
	Сопствена средства	2015.	2015.	600		600	150	150	150	150
	Позajмљена средства					0				
	Средства Буџета (по контима)					0				
8	Сервис и баждарење водомера до фи 40 мм	2015.	2015.	1.500	0	1.500	300	400	500	300
	Сопствена средства	2015.	2015.	1.500		1.500	300	400	500	300
	Позajмљена средства					0				
	Средства Буџета (по контима)					0				
9	Набавка резервних делова за водомере до фи 40 мм	2015.	2015.	8.000	0	8.000	2.000	2.000	2.000	2.000
	Сопствена средства	2015.	2015.	4.000		4.000	2.000			2.000
	Позajмљена средства					0				
	Средства Буџета Града Сомбора	2015.	2015.	4.000		4.000		2.000	2.000	
10	Контрола исправности сервисираних водомера	2015.	2015.	2.000	0	2.000	500	500	500	500
	Сопствена средства	2015.	2015.	2.000		2.000	500	500	500	500
	Позajмљена средства					0				
	Средства Буџета (по контима)					0				
11	Еталонирање опреме	2015.	2015.	300	0	300	300	0	0	0
	Сопствена средства	2015.	2015.	300		300	300			
	Позajмљена средства					0				
	Средства Буџета (по контима)					0				
12	Ванредни преглед водомера	2015.	2015.	400	0	400	100	100	100	100
	Сопствена средства	2015.	2015.	400		400	100	100	100	100
	Позajмљена средства					0				
	Средства Буџета (по контима)					0				

13	<b>Електроматеријал</b>	<b>2015.</b>	<b>2015.</b>	<b>1.000</b>	<b>0</b>	<b>1.000</b>	<b>200</b>	<b>300</b>	<b>300</b>	<b>200</b>
	Сопствена средства	2015.	2015.	1.000		1.000	200	300	300	200
	Позајмљена средства					0				
	Средства Буџета (по контима)					0				
14	<b>Хлор, хлор диоксид и натријум хипохлорит</b>	<b>2015.</b>	<b>2015.</b>	<b>1.500</b>	<b>0</b>	<b>1.500</b>	<b>400</b>	<b>400</b>	<b>400</b>	<b>300</b>
	Сопствена средства	2015.	2015.	1.500		1.500	400	400	400	300
	Позајмљена средства					0				
	Средства Буџета (по контима)					0				
15	<b>Израда анализа воде</b>	<b>2015.</b>	<b>2015.</b>	<b>4.000</b>	<b>0</b>	<b>4.000</b>	<b>1.000</b>	<b>1.000</b>	<b>1.000</b>	<b>1.000</b>
	Сопствена средства	2015.	2015.	4.000		4.000	1.000	1.000	1.000	1.000
	Позајмљена средства					0				
	Средства Буџета (по контима)					0				
16	<b>Сервис пумпи, опреме за хлорисање и система управљања</b>	<b>2015.</b>	<b>2015.</b>	<b>2.300</b>	<b>0</b>	<b>2.300</b>	<b>400</b>	<b>600</b>	<b>800</b>	<b>500</b>
	Сопствена средства	2015.	2015.	2.300		2.300	400	600	800	500
	Позајмљена средства					0				
	Средства Буџета (по контима)					0				
17	<b>Ревизија ТС и сервис ДЕА</b>	<b>2015.</b>	<b>2015.</b>	<b>1.200</b>	<b>0</b>	<b>1.200</b>	<b>300</b>	<b>300</b>	<b>300</b>	<b>300</b>
	Сопствена средства	2015.	2015.	1.200		1.200	300	300	300	300
	Позајмљена средства					0				
	Средства Буџета (по контима)					0				
18	<b>Реконструкција чворишта</b>	<b>2015.</b>	<b>2015.</b>	<b>15.500</b>	<b>0</b>	<b>15.500</b>	<b>8.000</b>	<b>2.500</b>	<b>2.500</b>	<b>2.500</b>
	Сопствена средства	2015.	2015.	10.000		10.000	2.500	2.500	2.500	2.500
	Позајмљена средства					0				
	Средства Буџета Града Сомбора	2015.	2015.	5.500		5.500	5.500			
19	<b>Мерење и испирање водоводне мреже</b>	<b>2015.</b>	<b>2015.</b>	<b>4.300</b>	<b>0</b>	<b>4.300</b>	<b>1.075</b>	<b>1.075</b>	<b>1.075</b>	<b>1.075</b>
	Сопствена средства	2015.	2015.	4.300		4.300	1.075	1.075	1.075	1.075
	Позајмљена средства					0				
	Средства Буџета (по контима)					0				
20	<b>Планско одржавање водоводне мреже</b>	<b>2015.</b>	<b>2015.</b>	<b>5.000</b>	<b>0</b>	<b>5.000</b>	<b>1.250</b>	<b>1.250</b>	<b>1.250</b>	<b>1.250</b>
	Сопствена средства	2015.	2015.	5.000		5.000	1.250	1.250	1.250	1.250
	Позајмљена средства					0				
	Средства Буџета (по контима)					0				
21	<b>Планска замена водомера</b>	<b>2015.</b>	<b>2015.</b>	<b>2.500</b>	<b>0</b>	<b>2.500</b>	<b>625</b>	<b>625</b>	<b>625</b>	<b>625</b>
	Сопствена средства	2015.	2015.	2.500		2.500	625	625	625	625
	Позајмљена средства					0				
	Средства Буџета (по контима)					0				
22	<b>Одржавање јавних чесми и бунара</b>	<b>2015.</b>	<b>2015.</b>	<b>2.000</b>	<b>0</b>	<b>2.000</b>	<b>0</b>	<b>1.000</b>	<b>0</b>	<b>1.000</b>
	Сопствена средства					0				
	Позајмљена средства					0				
	Средства Буџета Града Сомбора	2015.	2015.	2.000		2.000		1.000		1.000
23	<b>Отклањање хаварија</b>	<b>2015.</b>	<b>2015.</b>	<b>4.000</b>	<b>0</b>	<b>4.000</b>	<b>1.000</b>	<b>1.000</b>	<b>1.000</b>	<b>1.000</b>
	Сопствена средства	2015.	2015.	4.000		4.000	1.000	1.000	1.000	1.000
	Позајмљена средства					0				

	Средства Буџета (по контима)					0				
24	Активности на изворишту у селима	2015.	2015.	2.500	0	2.500	625	625	625	625
	Сопствена средства	2015.	2015.	2.500		2.500	625	625	625	625
	Позајмљена средства					0				
	Средства Буџета (по контима)					0				
25	Набавка хемикалија и потрошног материјала за потребе лабораторије	2015.	2015.	1.500	0	1.500	0	500	500	500
	Сопствена средства	2015.	2015.	1.500		1.500		500	500	500
	Позајмљена средства					0				
	Средства Буџета (по контима)					0				
26	Активности на одржавању постројења(планске и хаваријске) ради осигурања исправног функционисања истог	2015.	2015.	4.000	0	4.000	0	2.700	1.300	0
	Сопствена средства	2015.	2015.	4.000		4.000		2.700	1.300	
	Позајмљена средства					0				
	Средства Буџета (по контима)					0				
27	Текуће одржавање - грађевински радови, браварски, електричарски, заваривачки, молерско-фарбарски и слични радови на превентивном и интервентном одржавању УПОВ-а	2015.	2015.	2.000	0	2.000	0	1.000	1.000	0
	Сопствена средства	2015.	2015.	2.000		2.000		1.000	1.000	
	Позајмљена средства					0				
	Средства Буџета (по контима)					0				
28	Екстерне анализе за отпадне воде	2015.	2015.	2.000	0	2.000	500	500	500	500
	Сопствена средства	2015.	2015.	2.000		2.000	500	500	500	500
	Позајмљена средства					0				
	Средства Буџета (по контима)					0				
29	Класификација и карактеризација отпада	2015.	2015.	400	0	400	0	400	0	0
	Сопствена средства	2015.	2015.	400		400		400		
	Позајмљена средства					0				
	Средства Буџета (по контима)					0				
30	Збрињавање отпада код овлашћеног оператера	2015.	2015.	4.000	0	4.000	0	2.000	2.000	0
	Сопствена средства	2015.	2015.	4.000		4.000		2.000	2.000	
	Позајмљена средства					0				
	Средства Буџета (по контима)					0				
31	Грађевински радови на одржавању канализације за отпадне воде, као што су замена поклопаца, поправка шахти и др. (600)	2015.	2015.	600	0	600	0	200	200	200
	Сопствена средства	2015.	2015.	600		600		200	200	200
	Позајмљена средства					0				
	Средства Буџета (по контима)					0				
32	Систематско чишћење и испирање цевовода КОВ уз ангажовање потребног броја радника и одговарајућих машина - цистерни (2.000)	2015.	2015.	2.000	0	2.000	800	200	800	200

	Сопствена средства	2015.	2015.	2.000		2.000	800	200	800	200
	Позајмљена средства					0				
	Средства Буџета (по контима)					0				
33	Систематско чишћење и прање препумпних станица (600)	2015.	2015.	600	0	600	150	150	150	150
	Сопствена средства	2015.	2015.	600		600	150	150	150	150
	Позајмљена средства					0				
	Средства Буџета (по контима)					0				
34	Инервентно отклањање кварова на пумпама и другој опреми у препумпним станицама (500)	2015.	2015.	500	0	500	500	0	0	0
	Сопствена средства	2015.	2015.	500		500	500	0	0	0
	Позајмљена средства					0				
	Средства Буџета (по контима)					0				

### ПЛАН ИНВЕСТИЦИОНОГ ОДРЖАВАЊА 2015. године

у хиљадама динара

Приоритет	Назив и врста инвестиционог одржавања/ Структура финансирања	Година почетка финанс.	Година завршетка финансирања	Укупна вредност	Реализовано закључно са 31.12.2014 . године	План 01.01-31.12.2015.	План 01.01-31.03.2015.	План 01.04-30.06.2015 .	План 01.07-30.09.2015.	План 01.09-31.12.2015.
1	2	3	4	5	6	7	9	10	11	12
1	Припејд водомери и сигурносни вентили	2015.	2015.	3.000	0	3.000	3.000	0	0	0
	Сопствена средства	2015.	2015.	3.000		3.000	3.000			
	Позајмљена средства					0				
	Средства Буџета (по контима)					0				
2	Клима уређаји	2015.	2015.	200	0	200	100	0	100	0
	Сопствена средства	2015.	2015.	200	0	200	100		100	
	Позајмљена средства					0				
	Средства Буџета (по контима)					0				
3	Грађевинска браварија	2015.	2015.	400	0	400	50	150	100	100
	Сопствена средства	2015.	2015.	400		400	50	150	100	100
	Позајмљена средства					0				
	Средства Буџета (по контима)					0				
4	Електроматеријал	2015.	2015.	500	0	500	200	100	100	100
	Сопствена средства	2015.	2015.	500		500	200	100	100	100
	Позајмљена средства					0				
	Средства Буџета (по контима)					0				

5	Набавка електро котлова за грејање ЦСВ "Јарош"	2015.	2015.	600	0	600	0	600	0	0
	Сопствена средства	2015.	2015.	600		600		600		
	Позајмљена средства					0				
	Средства Буџета (по контима)					0				
6	Уређење складишног простора на ЦСВ "Јарош"	2015.	2015.	800	0	800	200	200	400	0
	Сопствена средства	2015.	2015.	800		800	200	200	400	0
	Позајмљена средства					0				
	Средства Буџета (по контима)					0				
7	Трасирање пута према новом бунарском пољу	2015.	2015.	500	0	500	0	0	250	250
	Сопствена средства	2015.	2015.	500		500			250	250
	Позајмљена средства					0				
	Средства Буџета (по контима)					0				
8	Грађевински радови на делимичном санирању старе фабрике	2015.	2015.	1.500	0	1.500	0	500	500	500
	Сопствена средства	2015.	2015.	1.500		1.500		500	500	500
	Позајмљена средства					0				
	Средства Буџета (по контима)					0				
9	Набавка и уградња хидраната	2015.	2015.	2.700	0	2.700	675	675	675	675
	Сопствена средства	2015.	2015.	2.700		2.700	675	675	675	675
	Позајмљена средства					0				
	Средства Буџета (по контима)					0				
10	Реконструкција водоводних чворишта	2015.	2015.	8.500	0	8.500	2.125	2.125	2.125	2.125
	Сопствена средства					0				
	Позајмљена средства					0				
	Средства Буџета Града Сомбора	2015.	2015.	8.500		8.500	2.125	2.125	2.125	2.125
11	Реконструкција водоводне мреже - села	2015.	2015.	5.000	0	5.000	1.250	1.250	1.250	1.250
	Сопствена средства					0				
	Позајмљена средства					0				
	Средства Буџета Града Сомбора	2015.	2015.	5.000		5.000	1.250	1.250	1.250	1.250
12	Набавка опреме за мерење	2015.	2015.	1.000	0	1.000	1.000	0	0	0
	Сопствена средства	2015.	2015.	1.000		1.000	1.000			
	Позајмљена средства					0				
	Средства Буџета (по контима)					0				
14	Реконструкција водоводне мреже - град	2015.	2015.	7.000	0	7.000	0	3.500	0	3.500
	Сопствена средства					0				
	Позајмљена средства					0				
	Средства Дирекције за изградњу града	2015.	2015.	7.000		7.000		3.500		3.500
15	Уградња великих водомера	2015.	2015.	500	0	500	0	500	0	0
	Сопствена средства	2015.	2015.	500		500		500		
	Позајмљена средства					0				
	Средства Буџета (по контима)					0				
16	Насипање пута за одвоз контејнера са муљем	2015.	2015.	300	0	300	300	0	0	0
	Сопствена средства	2015.	2015.	300		300	300			
	Позајмљена средства					0				
	Средства Буџета (по контима)					0				
17	Панели на дубинској аерацији	2015.	2015.	600	0	600	0	600	0	0

	Сопствена средства	2015.	2015.	600		600		600		
	Позајмљена средства					0				
	Средства Буџета (по контима)					0				
18	Санација спирала на пужним пумпама	2015.	2015.	300	0	300	0	300	0	0
	Сопствена средства	2015.	2015.	300		300		300		
	Позајмљена средства					0				
	Средства Буџета (по контима)					0				
19	Набавка геодетских недостајућих подлога	2015.	2015.	1.000	0	1.000	0	0	0	1.000
	Сопствена средства	2015.	2015.	1.000		1.000				1.000
	Позајмљена средства					0				
	Средства Буџета (по контима)					0				
20	Реконструкција дела постојеће канализације у улици Карађорђевој, у зони ул. Радишићеве и то на деоници између два шахта у дужини око 30м (500)	2015.	2015.	500	0	500	0	0	500	0
	Сопствена средства	2015.	2015.	500		500			500	
	Позајмљена средства					0				
	Средства Буџета (по контима)					0				
21	Поправка бетонских и асфалтних површина оштећених приликом извођења радова (500)	2015.	2015.	300	0	300	0	100	100	100
	Сопствена средства	2015.	2015.	300		300		100	100	100
	Позајмљена средства					0				
	Средства Буџета (по контима)					0				
22	Набавка опреме за чишћење и испирање цевовода канализације (за отпадне воде и за атмосферске воде) (600)	2015.	2015.	600	0	600	0	600	0	0
	Сопствена средства	2015.	2015.	600		600	0	600	0	0
	Позајмљена средства					0				
	Средства Буџета (по контима)					0				
23	Сервис камере за снимање стања цевовода (900)	2015.	2015.	900	0	900	0	0	900	0
	Сопствена средства	2015.	2015.	900		900	0	0	900	0
	Позајмљена средства					0				
	Средства Буџета (по контима)					0				
24	Опремање препумпних станица опремом за аутоматско праћење и управљање истим, уз сервис система за даљинско управљање ППС (1.500)	2015.	2015.	1.500	0	1.500	1.500	0	0	0
	Сопствена средства	2015.	2015.	1.500		1.500	1.500	0	0	0
	Позајмљена средства					0				
	Средства Буџета (по контима)					0				
25	Поправка спирала на пужевима ППС "Индустријска" (велики и мали) (1.000)	2015.	2015.	1.000	0	1.000	1.000	0	0	0
	Сопствена средства	2015.	2015.	1.000		1.000	1.000	0	0	0
	Позајмљена средства					0				
	Средства Буџета (по контима)					0				
26	Набавка нових пумпи за отпадне воде - за замену постојећих (1.500)	2015.	2015.	1.500	0	1.500	1.500	0	0	0
	Сопствена средства	2015.	2015.	1.500		1.500	1.500	0	0	0

	Позајмљена средства					0				
	Средства Буџета (по контима)					0				
26	Радови на одржавању - испирању зацењене атмосферске канализације по програму и захтевима ЈП "ДИГС" , са одређеним грађевинским радовима (15.000)	2015.	2015.	12.000	0	12.000	3.000	6.500	0	2.500
	Сопствена средства					0	0	0	0	0
	Позајмљена средства					0				
	Средства Дирекције за изградњу града	2015.	2015.	12.000		12.000	3.000	6.500	0	2.500
27	Радови на одржавању отворене атмосферске канализације у граду и насељеним местима, по програму и захтевима ЈП "ДИГС" (14.000)	2015.	2015.	14.000	0	14.000	0	4.500	5.000	4.500
	Сопствена средства					0	0	0	0	0
	Позајмљена средства					0				
	Средства Дирекције за изградњу града	2015.	2015.	14.000		14.000	0	4.500	5.000	4.500

## 7.2 Извори финансирања – укупно

у хиљадама динара

Р.бр.	Назив	Износ		План 2015.
		План 2014.	Процена 2014.	
1	2	3	4	5
1.	Сопствена средства	48.200	60.000	168.840
2.	Буџет општине	97.000	30.000	247.993
3.	Кредит KfW	300.000	200.000	50.000
4.	Донације KfW	0	0	0
5.	Фонд за капитална улагања	290.000	13.000	4.800
6.	Дирекција за изградњу града	26.500	50.000	89.000





	ОПИС*	КОЛАТЕРАЛ - СРЕДСТВА ОБЕЗБЕЂЕЊА	ПЛАН ДОСПЕЋА КРЕДИТНИХ ОБАВЕЗА У 2015. ГОДИНИ			РЕАЛИЗАЦИЈА КРЕДИТНИХ ОБАВЕЗА У 2015. ГОДИНИ		
			Отплате	Камате	Укупно	Отплате	Камате	Укупно
САЛДО 31.12.2015.			12.885,13	7.366,43	20.251,56	12.885,13	7.366,43	20.251,56
	Кредит KFW банке							
	Опремање фабрике воде и повезивање потрошача из сеоских насеља							

Напомена: обавезе према KFW банци доспевају два пута годишње и то 15.06.2015. и 15.12.2015. године



	ОПИС*	КОЛАТЕРАЛ - СРЕДСТВА ОБЕЗБЕЂЕЊА	ПЛАН ДОСПЕЋА КРЕДИТНИХ ОБАВЕЗА У 2015. ГОДИНИ			РЕАЛИЗАЦИЈА КРЕДИТНИХ ОБАВЕЗА У 2015. ГОДИНИ		
			Отплате	Камате	Укупно	Отплате	Камате	Укупно
САЛДО 30.09.2015.								
САЛДО 31.12.2015.								

\*Унети назив кредитора и основ задужења

Напомена: ЈКП „Водоканал“ Сомбор је јемац ЈКП „Енергана“ Сомбор у износу од 44.500.000,00 динара

Кредит је дугорочан на период од 5 година.

## 8.2. Ненаплаћена потраживања и неизмирене обавезе

у динарима

Р. бр.		СТАЊЕ НА ДАН 31.12. 2014. ГОДИНЕ		СТАЊЕ НА ДАН 31.03. 2015. ГОДИНЕ		СТАЊЕ НА ДАН 30.06. 2015. ГОДИНЕ		СТАЊЕ НА ДАН 30.09. 2015. ГОДИНЕ		СТАЊЕ НА ДАН 31.12. 2015. ГОДИНЕ	
		Ненаплаћена потраживања	Неизмирене обавезе	Ненаплаћена потраживања	Неизмирене обавезе	Ненаплаћена потраживања	Неизмирене обавезе	Ненаплаћена потраживања	Неизмирене обавезе	Ненаплаћена потраживања	Неизмирене обавезе
1.	Физичка лица	95.207.791	0	94.000.000	0	93.000.000	0	92.000.000	0	91.000.000	0
2.	Привредни субјекти	87.015.097	15.861.640	86.500.000	15.000.000	85.500.000	14.800.000	84.000.000	14.500.000	83.000.000	14.000.000
3.	Привредна друштва са већинским државним власништвом	29.070.478	700.000	20.000.000	650.000	18.000	650.000	16.000.000	650.000	15.000.000	650.000
4.	Државни органи и органи локалне власти	3.242.281	0	3.000.000	0	2.800.000	0	2.600.000	0	2.500.000	0
5.	Установе (здравство, образовање, култура...)	70.416.393	8.624	69.000.000	10.000	68.000.000	10.000	66.000.000	10.000	65.000.000	10.000
6.	Остало	0	0								
	<b>УКУПНО</b>	<b>284.952.040</b>	<b>16.570.264</b>	<b>272.500.000</b>	<b>15.660.000</b>	<b>249.318.000</b>	<b>15.460.000</b>	<b>260.600.000</b>	<b>15.160.000</b>	<b>256.500.000</b>	<b>14.660.000</b>

**9. Планирана финансијска средства за набавку добара, радова и услуга**

**9.1. Планирана финансијска средства за набавку добара, радова и услуга за капитална улагања**

у динарима

Редни број	ПОЗИЦИЈА	Реализација у 2014.години	Планирано за 2015. годину	План за први квартал 2015.	План за други квартал 2015.	План за трећи квартал 2015.	План за четврти квартал 2015.
1	Добра	87.000.000	73.400.000	13.000.000	25.600.000	18.300.000	16.500.000
2	Услуге	44.000.000	13.100.000	2.500.000	4.900.000	3.500.000	2.200.000
3	Радови	24.000.000	18.900.000	2.000.000	10.450.000	6.450.000	0
Укупно:		155.000.000	105.400.000	17.500.000	40.950.000	28.250.000	18.700.000

**Планирана финансијска средства за набавку добара, радова и услуга за обављање делатности – текуће одржавање**

у динарима

Редни број	ПОЗИЦИЈА	Реализација у 2014.години	Планирано за 2015. годину	План за први квартал 2015.	План за други квартал 2015.	План за трећи квартал 2015.	План за четврти квартал 2015.
1	Добра		32.700.000	10.200.000	6.875.000	6.725.000	8.900.000
2	Услуге		30.500.000	5.200.000	10.500.000	9.800.000	5.000.000
3	Радови		0	0	0	0	0
Укупно:			63.200.000	15.400.000	17.375.000	16.525.000	13.900.000

**Планирана финансијска средства за набавку добара, радова и услуга за обављање делатности – инвестиционо одржавање**

у динарима

Редни број	ПОЗИЦИЈА	Реализација у 2014.години	Планирано за 2015. годину	План за први квартал 2015.	План за други квартал 2015.	План за трећи квартал 2015.	План за четврти квартал 2015.
1	Добра		24.000.000	8.750.000	2.600.000	1.600.000	11.050.000
2	Услуге		6.650.000	1.075.000	2.375.000	2.325.000	875.000
3	Радови		6.100.000	0	2.050.000	2.050.000	2.000.000
Укупно:			36.750.000	9.825.000	7.025.000	5.975.000	13.925.000

## 9.2. Средства за посебне намене

у динарима

Редн и број	ПОЗИЦИЈА	Реализација у 2014.години	Планирано за 2015. годину	План за први квартал 2015.	План за други квартал 2015.	План за трећи квартал 2015.	План за четврти квартал 2015.
1	Спонзорство	1.000.000	600.000	150.000	150.000	150.000	150.000
2	Донације	0	0	0	0	0	0
3	Хуманитарне активности	888.361	510.000	120.000	130.000	130.000	130.000
4	Спортске активности	850.000	510.000	120.000	130.000	130.000	130.000
5	Репрезентација	2.000.000	800.000	250.000	150.000	150.000	250.000
6	Реклама и пропаганда	3.500.000	2.100.000	500.000	500.000	500.000	600.000
7	Остало	0	0	0	0	0	

## 10. Политика цена

Назив	Цена на дан 31.12.2014.	Цена на дан 31.12.2015.
<b>Пречишћавање и испорука воде за пиће</b>		
- тарифа за домаћинства, општу болницу Сомбор "Др Радивоје Симоновић", Дом здравља "Др Ђорђе Лазић" Сомбор и стационарни део Геронтолошког центра Сомбор	62,55 дин/м <sup>3</sup>	65,18 дин/м <sup>3</sup>
- тарифа за привредна друштва, предузетнике и остале кориснике	99,59 дин/м <sup>3</sup>	103,77 дин/м <sup>3</sup>
<b>Одвођење отпадних вода</b>		
- тарифа за домаћинства, општу болницу Сомбор "Др Радивоје Симоновић", Дом здравља "Др Ђорђе Лазић" Сомбор и стационарни део Геронтолошког центра Сомбор	12,50 дин/м <sup>3</sup>	13,03 дин/м <sup>3</sup>
- тарифа за привредна друштва, предузетнике и остале кориснике	19,93 дин/м <sup>3</sup>	20,77 дин/м <sup>3</sup>
<b>Пречишћавање отпадних вода</b>		
- тарифа за домаћинства, општу болницу Сомбор "Др Радивоје Симоновић", Дом здравља "Др Ђорђе Лазић" Сомбор и стационарни део Геронтолошког центра Сомбор	50,05 дин/м <sup>3</sup>	52,15 дин/м <sup>3</sup>
- тарифа за привредна друштва, предузетнике и остале кориснике	79,66 дин/м <sup>3</sup>	83,00 дин/м <sup>3</sup>

На цене из ове Табеле обрачунава се порез на додатну вредност у висини од 10%.  
Ове цене ступају на снагу даном доношења, примењиваће се од 01.01.2015. године.

### Образложење уз Политику цена:

За успешно спровођење Програма ЈКП "Водоканал" Сомбор за 2015. годину, као и Отвореног програма водоснабдевања и одвођења отпадних вода у општинама средње величине у Србији, потребно је ускладити политику цена ЈКП "Водоканал" Сомбор са Тарифним моделом који је проистекао из Уговора о отвореном програму водоснабдевања и одвођења отпадних вода у општинама средње величине у Србији, потписаног у мају месецу 2007. године између Владе Републике Немачке, односно KfW банке.

Једна од општина, односно градова, који су укључени у реализацију наведеног Програма је и град Сомбор, тако да је 18. маја 2007. године потписан Уговор између Републике Србије, града Сомбора и ЈКП "Водоканал" Сомбор.

Поменути Уговором о преносу средстава, закљученим између Владе Републике Србије, као примаоца помоћи и општине, односно град Сомбор, прималац помоћи се обавезао да према својим могућностима и надлежностима граду Сомбору пружи сву помоћ у складу са уобичајеном инжењерском и финансијском праксом, као и да подржи град Сомбор током практичног спровођења Програма, посебно у односу на постизање циљева у погледу тарифа намењених покривању трошкова.

Саставни део овог програма је петогодишњи план развоја водоснабдевања на територији града Сомбора за период од 2010 - 2015. године. који је усвојен од стране градског већа и Скупштине Града Сомбор.

**Пошто је наведеним документима утврђено право и обавеза града Сомбора и ЈКП "Водоканал" Сомбор према KfW банци, у погледу утврђивања цена услуга, путем Тарифног модела, неопходно је извршити његову примену, како би се покрили неопходни трошкови производње и дистрибуције воде и омогућио даљи развој Предузећа и успешно спровођење инвестиција предвиђених Планом приоритетних инвестиција према резултатима Студије изводљивости, у вредности од 4.000.000 ЕУР, а циљу пружања квалитетних услуга што већем броју грађана.**

## **11. Управљање ризицима**

Управљање ризицима је елемент доброг управљања и изузетног је значаја за наше јавно комунално предузеће.

Претпостављени неповољни догађаји:

- У годинама које су изузетно кишне, односно када су падавине веће од просека тј. када у кратком временском интервалу падну огромне количине кише, дешава се да постојећа атмосферска отворена и зацевљена канализација не могу да прихвате тако огромне количине воде што доводи до прелива и поплава јавних путева и улица. Разлог тих поплава јесте потапање препумпних станица.  
У оваквим случајевима предузимају се посебне мере за управљање предузећем, сва расположива техничка средства и кадровски потенцијал стављају се у посебан режим рада за отклањање последица насталих штета.
- У зимским условима када су ниске температуре праћене још и снежним падавинама са мећавом, уобичајни режим рада се подиже на виши ниво, што значи да се сва расположива техничка средства и људски потенцијал укључују у чишћење снежних наноса свих двадесет и четири сата.



## 12. Индикатори пословања

2014.					2015.
ИНДИКАТОРИ ЛИКВИДНОСТИ					ИНДИКАТОРИ ЛИКВИДНОСТИ
Општа ликвидност					Општа ликвидност
<u>417.952</u>					<u>313.500</u>
318.060	1,31			311.960	1,00
<b>Убрзана ликвидност</b>					
<u>386.952</u>				<u>288.500</u>	
318.060	1,22			311.960	0,92
<b>ИНДИКАТОРИ ЗАДУЖЕНОСТИ</b>					
<b>Задуженост</b>					
<u>610.727</u>				<u>568.115</u>	
1.192.471	0,51			1.151.219	0,49
<b>Однос дуга према капиталу</b>					
<u>610.727</u>				<u>568.115</u>	
581.744	1,05			538.877	1,05
<b>Коефицијент покрића камате</b>					
<u>9.322</u>				<u>17.100</u>	
7.900	1,18			15.500	1,10
<b>Коефицијент финансијске стабилности</b>					
<u>874.411</u>				<u>795.032</u>	
804.963	1,09			839.663	0,95
<b>ИНДИКАТОРИ АКТИВНОСТИ</b>					
<b>Просечан период држања залиха</b>					
<u>31.000</u>				<u>25.000</u>	
367.300	x	365	30,81	422.286	x
				365	21,61
<b>Просечан период наплате потраживања</b>					
<u>284.952</u>				<u>256.500</u>	
367.300	x	365	283,17	422.286	x
				365	221,70
<b>Просечан период плаћања обавеза</b>					
<u>14.660</u>				<u>14.660</u>	
367.300	x	365	14,57	422.286	x
				365	12,67
<b>Искоришћеност фиксних средстава</b>					
<u>367.300</u>				<u>422.286</u>	
			0,47		0,50

773.963			837.163		
<b>Искоришћеност укупних средстава</b>			<b>Искоришћеност укупних средстава</b>		
<u>367.300</u>		0,31	<u>422.286</u>		0,37
1.192.471			1.151.219		
<b>ИНДИКАТОРИ РЕНТАБИЛНОСТИ</b>			<b>ИНДИКАТОРИ РЕНТАБИЛНОСТИ</b>		
<b>Профитна бруто маргина</b>			<b>Профитна бруто маргина</b>		
<u>1.422</u>		0,00	<u>1.600</u>		0,00
367.300			422.286		
<b>Профитна нето маргина</b>			<b>Профитна нето маргина</b>		
<u>1.209</u>		0,00	<u>1.360</u>		0,00
367.300			422.286		
<b>ЕБИТ маргина</b>			<b>ЕБИТ маргина</b>		
<u>9.322</u>		0,02	<u>17.100</u>		0,04
435.600			480.286		
<b>ЕБИТДА маргина</b>			<b>ЕБИТДА маргина</b>		
<u>51.322</u>		0,12	<u>65.100</u>		0,14
435.600			480.286		
<b>Стопа повраћаја на укупна средства (ROA)</b>			<b>Стопа повраћаја на укупна средства (ROA)</b>		
<u>1.209</u>		0,00	<u>1.360</u>		0,00
1.192.471			1.151.219		
<b>Стопа повраћаја на капитал (ROE)</b>			<b>Стопа повраћаја на капитал (ROE)</b>		
<u>1.209</u>		0,00	<u>1.360</u>		0,00
581.744			538.877		
<b>ИНДИКАТОРИ ЕКОНОМИЧНОСТИ</b>			<b>ИНДИКАТОРИ ЕКОНОМИЧНОСТИ</b>		
<b>Економичност пословања</b>			<b>Економичност пословања</b>		
<u>397.300</u>		1,10	<u>452.286</u>		1,10
361.578			411.686		
<b>ИНДИКАТОРИ ПРОДУКТИВНОСТИ</b>			<b>ИНДИКАТОРИ ПРОДУКТИВНОСТИ</b>		
<b>Јединични трошкови рада</b>			<b>Јединични трошкови рада</b>		
<u>130.926</u>		0,30	<u>134.605</u>		0,28
435.600			480.286		
<b>Продуктивност рада</b>			<b>Продуктивност рада</b>		
<u>367.300</u>		3.826,04	<u>422.286</u>		4.099,86
96			103		

## 12.1. Преглед службених возила

Ред.број	Врста возила	ТИП ВОЗИЛА
1.	Тешко теретно	ФАП 1417 BSK/36 4x4
2.	Тешко теретно	ФАП 19-21
3.	Тешко теретно	ФАП 19-21
4.	Тт цистерна	ФАП 1616 В
5.	Тт цистерна	ФАП 1318 RB/36
6.	Тт цистерна	ФАП 1314-FF
7.	Тт цистерна	ФАП МВ 12/13
8.	Лако теретно	TAM 75 T-5-B
9.	Лако теретно	TAM 80 T-3-B
10.	Лако теретно	IVECO DAILY 35/C 12D
11.	Лако теретно	IVECO DAILY 35C/12
12.	Лако теретно	IVECO DAILY 65C/15+приколица
13.	Лако теретно	Застава 35/8 AN PK
14.	Лако теретно	Застава Ривал 35.10
15.	Лако теретно	Застава Ривал 49.10+приколица
16.	Лако теретно	Застава Ривал 40.8
17.	Лако теретно	KIA K2700D/C 2,7 6 VAN
18.	Лако теретно	KIA K2700D/C 2,7 6 VAN
19.	Лако теретно	Фиат Добло
20.	Лако теретно	Фиат Добло
21.	Лако теретно	Застава Скала Поли 1.1 ЛЦ
22.	Лако теретно	Застава Скала Поли 1.1 ЛЦ
23.	Лако теретно	Застава Скала Поли 101
24.	Лако теретно	Застава Скала Поли 101
25.	Лако теретно	Застава Скала Поли ТНГ
26.	Лако теретно	Застава Скала Поли ТНГ
27.	Лако теретно	Застава Скала Поли ТНГ
28.	Лако теретно	Застава Скала Поли ТНГ
29.	Путничко	Југо Темпо 1,1
30.	Путничко	Југо Темпо 1,1
31.	Путничко	Југо Темпо 1,1
32.	Путничко	Застава Корал 1,1
33.	Путничко	Застава Корал 1,1
34.	Путничко	Лада Нива
35.	Путничко	Шкода Octavia
36.	Путничко	Застава 10
37.	Путничко	Опел Инсигнија
38.	Радна машина	JCB 3CX
39.	Радна машина	Case-580 Super M
40.	Радна машина	Case-poclain P70
41.	Радна машина	Hitači ZX 18
42.	Радна машина	Neuson 6503
43.	Радна машина	Neuson 2404
44.	Радна машина	STT Trbovlje- N 802
45.	Пољопривредна машина	IMT 539 Specijal
46.	Пољопривредна машина	УТО 454

У складу са Програмским активностима наведена средства (путничка, теретна и специјална возила као и радне машине и опрема) користе се искључиво у циљу реализације утврђених задатака као и за отклањање хаваријских односно непланираних стања уз строго поштовање технолошке дисциплине и хијерархијско – организационе шеме.

\* \* \*

Овај Програм пословања ЈКП „Водоканал“ Сомбор за 2015. годину је усвојен и одобрен на седници Надзорног одбора ЈКП „Водоканал“ Сомбор, која је одржана 8. децембра 2014. године у Сомбору, те се шаље оснивачу Скупштини Града Сомбора на усвајање.

У Сомбору, 8. децембра 2014. године

в.д. Директор

**Здравко Согић, дипл. ецц**